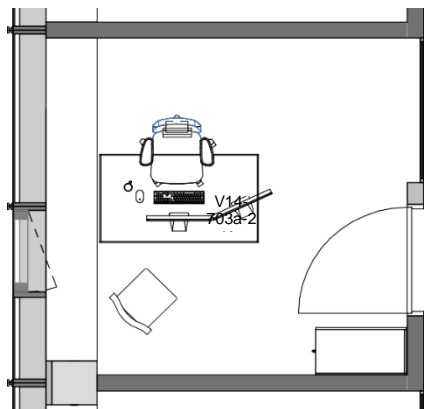


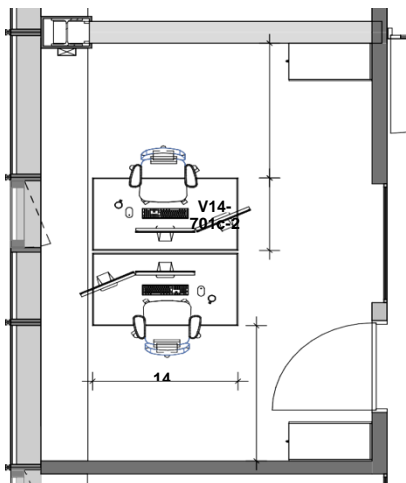
## Vejledende eksempler på standardindretninger af kontorerne + printerrum til *lockers*.

### Eksempel på standardindretning af enpersons-kontoret:

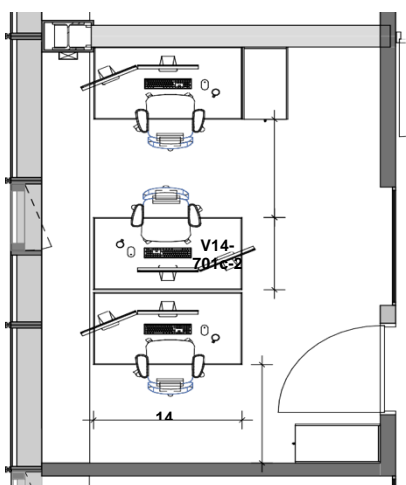


**9 m<sup>2</sup> kontor:** Kontorplads: 1 person, 1 tårnskab, 1 samtalestol

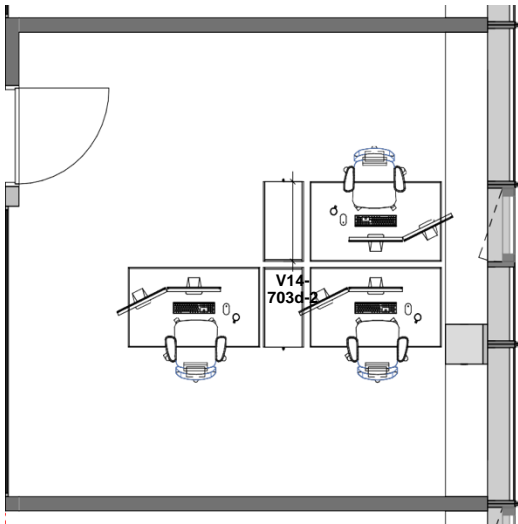
### Eksempler på standardindretning af to- og flermandskontor:



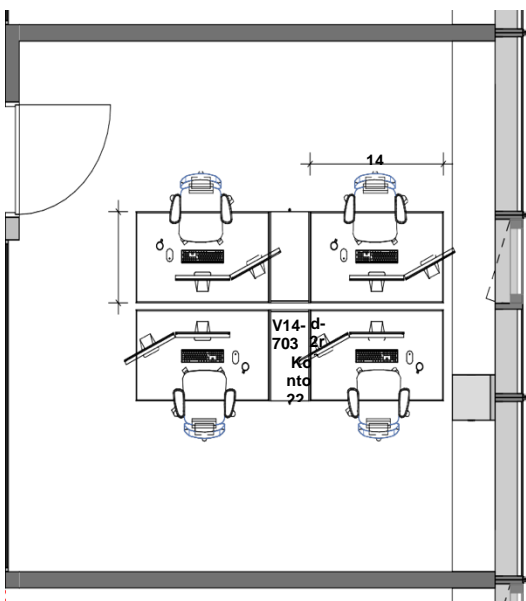
**14 m<sup>2</sup> kontor:** Kontorplads: 2 personer, 2 tårnskabe



**14 m<sup>2</sup> kontor:** Skriveplads: 3 personer, 2 tårnskabe

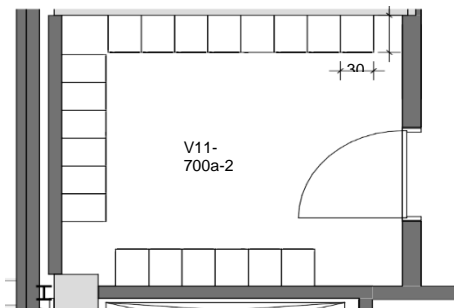


**22 m<sup>2</sup> kontor:** Kontorplads: 3 personer, 2 tårnskabe



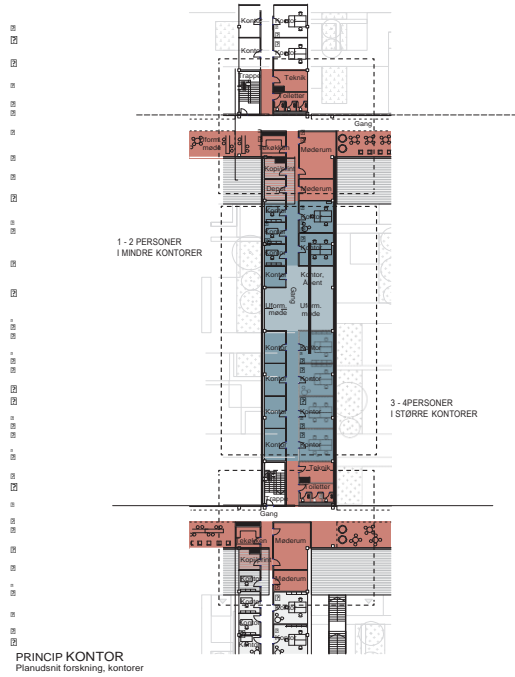
**22 m<sup>2</sup> kontor:** Kontorplads: 4 personer, 2 tårnskabe

**Eksempel på indretning af printerrum med lockers:**



**400 Print/kopi til lockers:** 20 skabe med 3 lockers i hver - i alt 60 lockers

## Skitse af kontorgang:



Mørkeblå felter er kontorer, lyseblå er semiåbne touch down- og pausepladser. Røde felter er fælles faciliteter. I tværgangene mellem kontorstængerne ligger flere uformelle mødesteder.