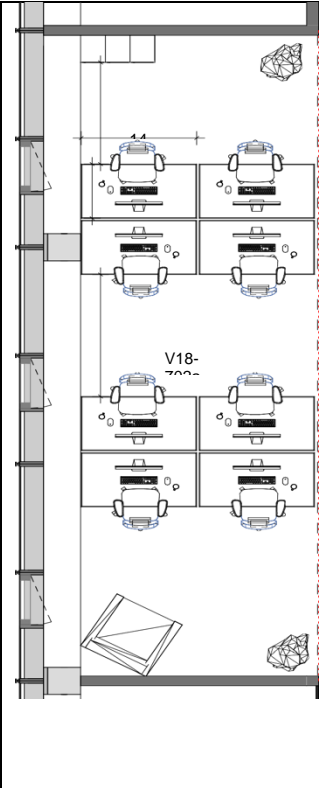
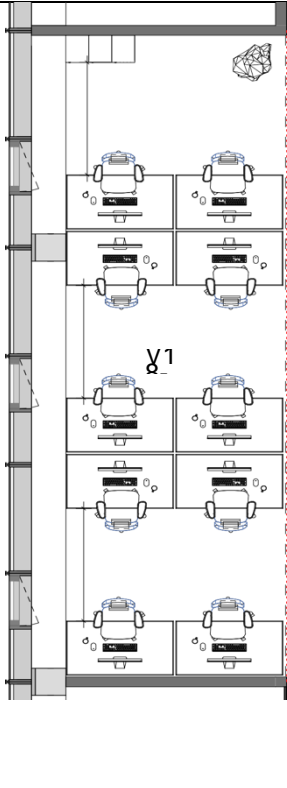
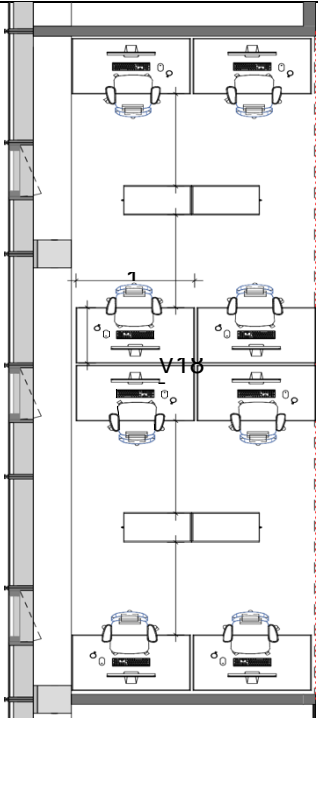


Indretning af semi-åbne kontorområder.

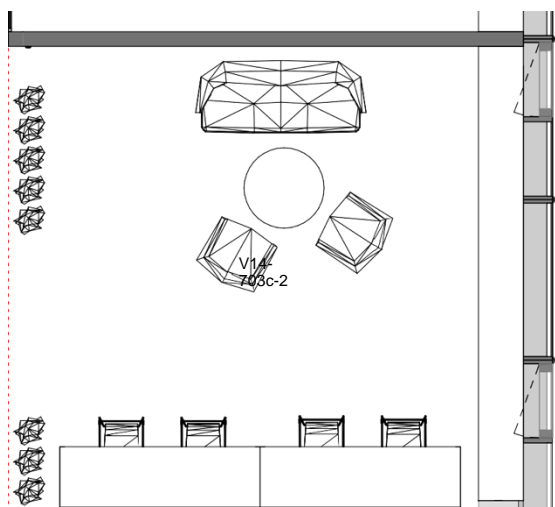
1. Forslag til indretning af semi-åbne skrivepladsområder ifm. laboratorierne:

		
Skrivepladser V18-702a-2 - Forslag 1 8 personer, 12 taskebokse, hvilestol	Skrivepladser V18-702a-2 - Forslag 3 10 personer, 12 taskebokse	Skrivepladser V18-702a-2 - Forslag 2 8 personer, 4 tårnskuffer

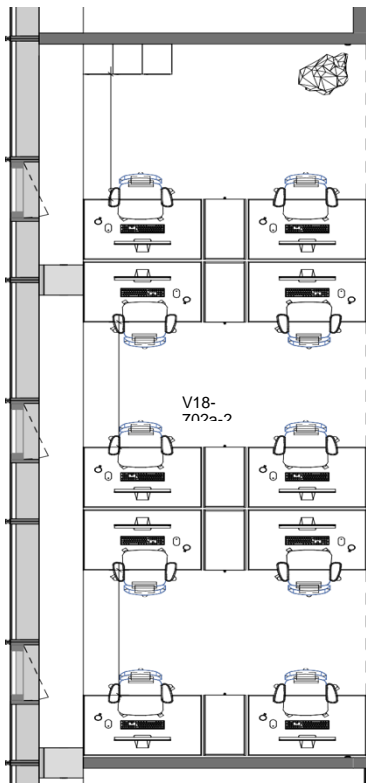
Et fjerde forslag kunne være en kombination af skrivepladser og en 'kupe' med akustikvægge til korte ad hoc-møder.

2. Forslag til indretning af semi-åbne områder i kontogangene:

I umiddelbar forbindelse med kontorerne er der åbne pauseområder, som også kan indrettes til flyverpladser:

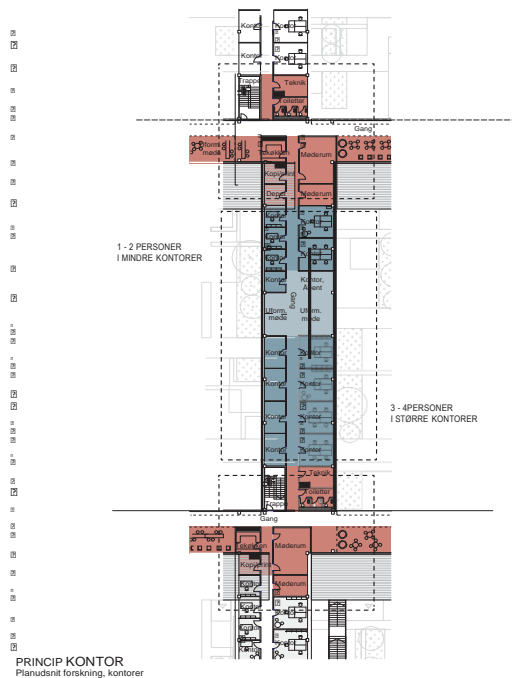


Bløde møbler kan evt. skiftes ud med højt bord og taburetter, e.l. Området kan fx skærmes ud mod gangarealer med planter eller akustikvæg.



Åbent kontor: Skriveplads: 10 personer, 12 taskebokse, 5 tårnskabe

Skitse af kontorgang:



Mørkeblå felter er kontorer, lyseblå er semiåbne touch down- og pausepladser. Røde felter er fælles faciliteter. I tværgangene mellem kontorstængerne ligger flere uformelle mødesteder.