

Dagsorden: Aftagerpanelmøde for civilingeniøruddannelsen i Software Engineering og diplomingeniøruddannelsen i Softwareteknologi

30. oktober 2017 kl. 14.00-16.00

Mødet afholdes: Mødelokale Nobel (lokale Ø27-508-3). [Find vej via SDU's vejviser](#)

Inviteret til mødet er: Mette Reinholt Mortensen (Hesehus), Martin Rytter (Universal Robots), Benny Graff Mortensen (IFAD TS A/S), Jakob Vestergaard (KMD), Jørgen T. Jørgensen (ABB), Brian R. Svendsen (Danfoss), Michael Walther (Ordbogen), Morten Kolberg (NNE Pharmaplan), Signe Stougård Sørensen (MV-Nordic) Kasper Hallenborg (SDU, institutleder, uddannelseskoordinator), Bo Nørregaard Jørgensen (SDU, Sektionsleder), Torben Worm (SDU, Sektionsleder) Per Æbelø (SDU, kvalitetskoordinator), Sofie Birch (SDU, uddannelsesadministrator)

Der er afbud / intet svar fra: Jørgen T. Jørgensen (ABB), Michael Walther (Ordbogen), Bo Nørregaard Jørgensen (SDU, Sektionsleder)

Mødeleder: Per Æbelø

Dagsorden

1. Velkomst (v / Per Æbelø)
2. Status for uddannelserne (v/Kasper Hallenborg)
3. Kort præsentation af SDU RIO (Research and Innovation Office) (v /Kasper Hallenborg)
4. Projektpræsentation (v /studerende Christian Arentsen)
5. Debat, der kan inspireres af nedenstående spørgsmål (v /alle)
 - a. Uddannelsens erhvervssigte i relation til samfundets og aftagernes behov
 - b. Status for beskæftigelsessituation
 - c. Rekrutteringsgrundlag
 - d. Ønskede udviklingstiltag for uddannelsen
 - e. Andet
6. Eventuelt

Civilingeniør i Software Engineering

Opdateret: 22-10-2017 kl. 05:42 WhiteBook

Fakultet **Teknik** Uddannelse (by) **Civilingeniør in Software Engineering (Ods.)**

FRAFALD

Bachelor - efter 1 år

| Opgjort (2016) | Antal frafaldne / i alt | Sidste år | Hele fakultetet (2016) | Udviklingen seneste 3 år |
|-------------------------------|-------------------------|-----------|------------------------|--------------------------|
| 22% (Landsgns. 19%) | 16 / 73 | 13% | 22% | |

Løbende frafald (KOT optag 2016) udgør 16%.

Kandidat - efter 1 år

| Opgjort (2016) | Antal frafaldne / i alt | Sidste år | Hele fakultetet (2016) | Udviklingen seneste 3 år |
|------------------------------|-------------------------|-----------|------------------------|--------------------------|
| 17% (Landsgns. 6%) | 8 / 46 | 21% | 7% | |

BESKÆFTIGELSE

[UFM beskæftigelsestal/ledighedsgrad](#)
[UFM Aktuel ledighed](#)

UNDERSVINGSAKTIVITET

Pt. udarbejdes dokumentationen af fakulteterne selv.

FORSKNINGSDÆKNING

Pt. udarbejdes dokumentationen til VIP/DVIP delen af fakulteterne selv.

ANDEN INFO

Nøgletal for deltid: [Statistisk Årbog](#)
Definition på nøgletal: [Nøgletalsnotat](#)

STUDIETID

Bachelor - forsinkelse

| Opgjort (2016) | Antal i alt | Sidste år | Hele fakultetet (2016) | Udviklingen seneste 3 år |
|---|-------------|-----------|------------------------|--------------------------|
| 2,6 mdr. (Landsgns. 2,4 mdr.) | 22 | 0,1 mdr. | 0,1 mdr. | |

OBS: Lille uddannelse i 2015

Kandidat - forsinkelse

| Opgjort (2016) | Antal i alt | Sidste år | Hele fakultetet (2016) | Udviklingen seneste 3 år |
|---------------------------------------|-------------|-----------|------------------------|--------------------------|
| 1,5 mdr. (Landsgns. 5 mdr.) | 11 | -0,4 mdr. | 0,4 mdr. | |

SEKUNDÆRE NØGLETAL

SØGNINGEN VIA KOT

| År | 2012 | 2013 | 2014 | 2015 | 2016 |
|------------------|------|------|------|------|------|
| 1. prioritet | 40 | 58 | 61 | 61 | 122 |
| Alle prioriteter | 90 | 121 | 138 | 147 | 244 |

OPTAG

| År | 2012 | 2013 | 2014 | 2015 | 2016 |
|-------------------|------|------|------|------|------|
| Bachelor (KOT) | 44 | 58 | 64 | 74 | 102 |
| Bachelor (ej KOT) | 0 | 0 | 1 | 1 | 4 |
| Kandidat | 0 | 20 | 14 | 12 | 25 |

STUDENTERBESTAND

| År | 2012 | 2013 | 2014 | 2015 | 2016 |
|----------|------|------|------|------|------|
| Bachelor | 44 | 95 | 139 | 169 | 210 |
| Kandidat | 0 | 20 | 32 | 32 | 44 |

DIMITTENDER

| År | 2015 | 2016 |
|----------|------|------|
| Bachelor | 14 | 22 |
| Kandidat | 8 | 11 |

OVERGANG FRA BACHELOR TIL KANDIDAT*

| År | 2015 | 2016 |
|------------------|------|------|
| Kandidat SDU | 10 | 15 |
| Ej kandidat SDU | 4 | 7 |
| Kandidat SDU (%) | 71% | 68% |

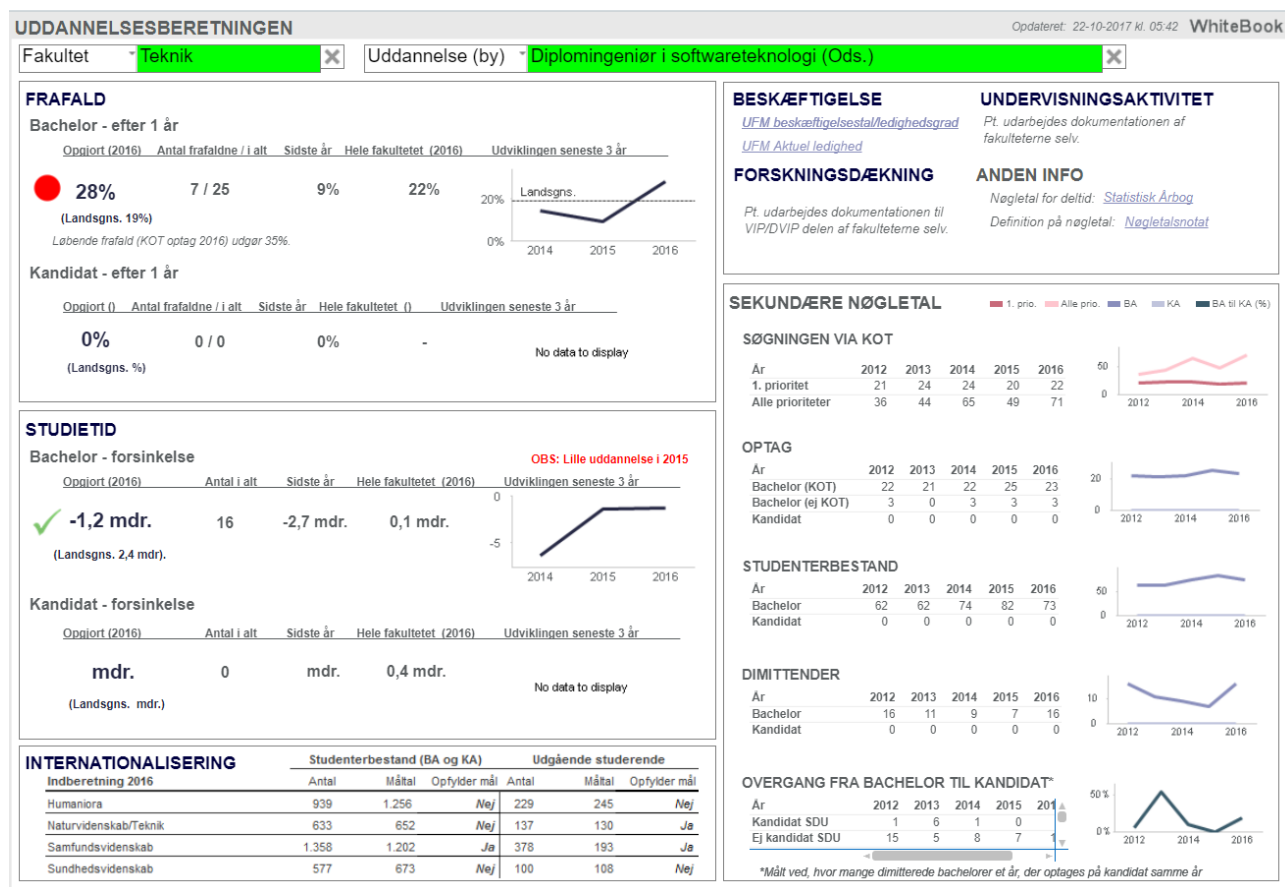
*Målt ved, hvor mange dimitterede bachelorer et år, der optages på kandidat samme år

INTERNATIONALISERING

| Indberetning 2016 | Studenterbestand (BA og KA) | | | Udgående studerende | | |
|-----------------------|-----------------------------|--------|--------------|---------------------|--------|--------------|
| | Antal | Måltal | Opfylder mål | Antal | Måltal | Opfylder mål |
| Humaniora | 939 | 1.256 | Nej | 229 | 245 | Nej |
| Naturvidenskab/Teknik | 633 | 652 | Nej | 137 | 130 | Ja |
| Samfundsvidenskab | 1.358 | 1.202 | Ja | 378 | 193 | Ja |
| Sundhedsvidenskab | 577 | 673 | Nej | 100 | 108 | Nej |

ascscript;

Diplomingeniør i Softwareteknologi



Læs om uddannelserne på SDU's hjemmeside: [Software Engineering/Diplomingeniør Softwareteknologi](#)

Øvrigt

- Der vil være kaffe / te, kage og frugt til mødet
- Spørgsmål af praktisk karakter kan rettes til: uddannelsesadministrator Sofie Birch sbirch@mmpi.sdu.dk
- Skemaer til rejsegodtgørelser udleveres efter mødet