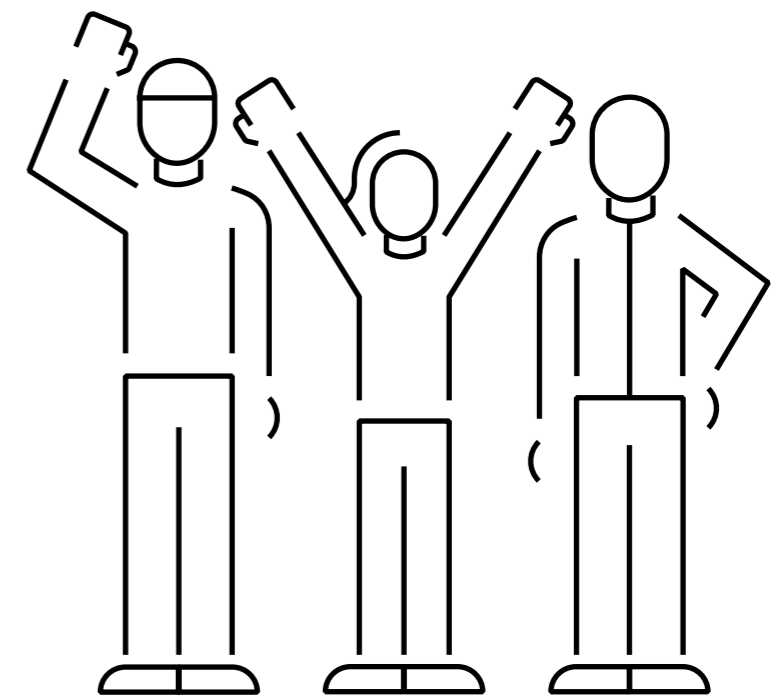


# Værdi, kvalitet, mennesker

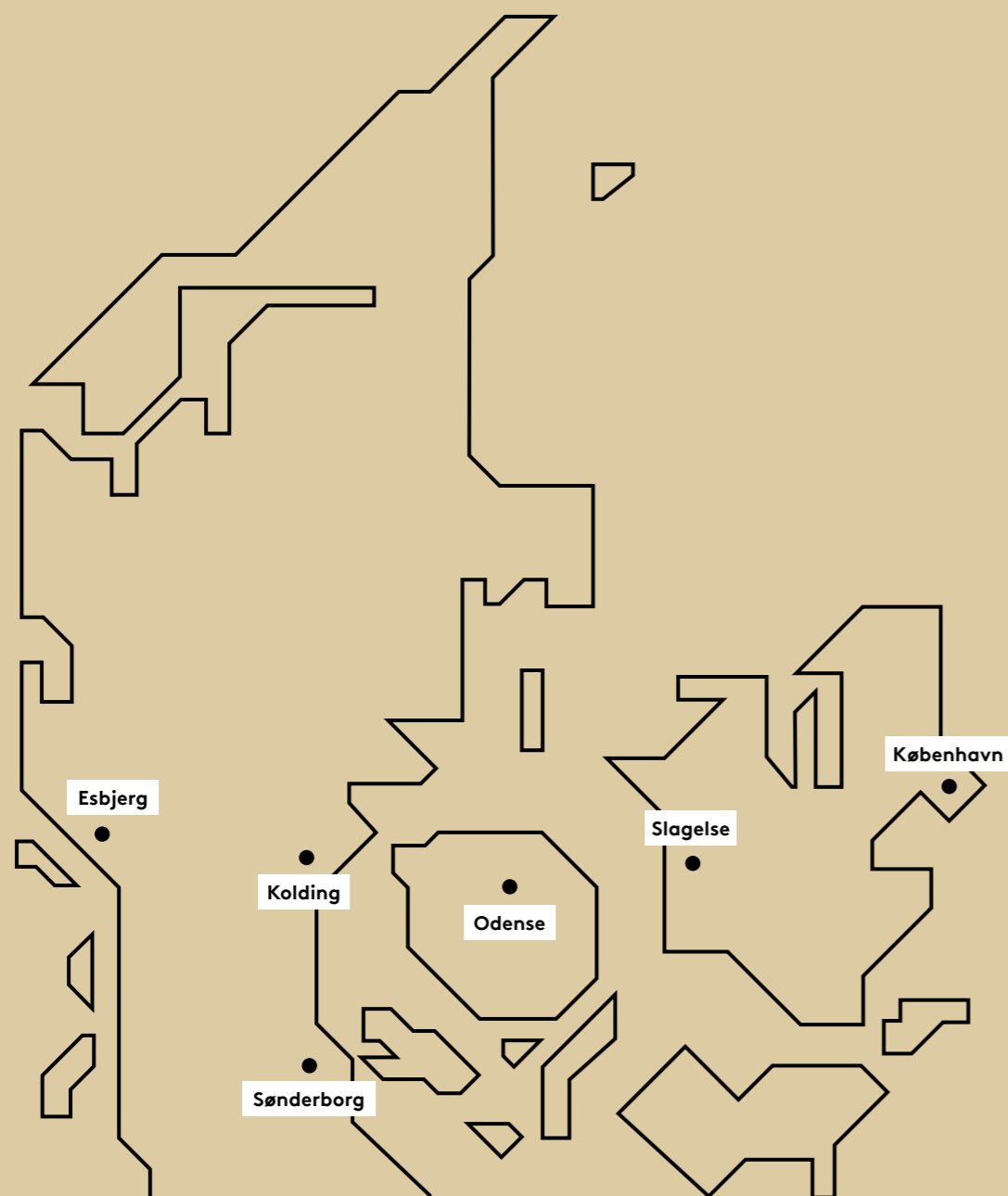
Syddansk Universitet mod 2030

Vi skaber værdi for og med samfundet og former fremtiden gennem høj kvalitet, talentfulde mennesker og fremragende miljøer.



# Syddansk Universitet

## 2023



Syddansk Universitet er et universitet i international klasse med dybe rødder i Region Syddanmark. Universitetet udmærker sig ved sin multicampusstruktur, og med fem stærke fakulteter samlet under ét tag på hovedcampus i Odense har Syddansk Universitet optimale rammer for tværdisciplinære samarbejder. Det afgørende udgangspunkt for universitetets aktiviteter er fremragende forskning på højeste internationale niveau; forskning i international klasse er afsættet for de uddannelser, den dannelse og den værdiskabelse, Syddansk Universitet tilbyder omverdenen.

Syddansk Universitet er kendetegnet ved høj kvalitet, ambitioner og mod. Med udgangspunkt i en produktiv balance mellem nysgerrighedsdrevet grundforskning og mere anvendelsesorienteret forskning og innovation interagerer universitetet med det omgivende samfund. Universitetet påtager sig et ansvar for at levere forskningsbaserede løsninger til gavn for samfundet.

Syddansk Universitet har en bred uddannelsesportefølje, nærhed mellem forskere og studerende samt veldrevne uddannelser. Med vilje, evne og mod eksperimenterer universitetet med nye formater og uddannelses tilbud, som forløser de studerendes potentiale og bibringer dem nye erkendelser og kompetencer.

Syddansk Universitet bekender sig til og værner om de akademiske frihedsrettigheder som fundament for universitetets forskning, uddannelse og samarbejde med omgivelserne. Forskningsfrihed, undervisningsfrihed samt debat- og ytringsfrihed er forudsætningen for, at universitetets ansatte og studerende kan skabe og formidle nye erkendelser.

### En verden i konstant forandring

Klimaforandringer, den demografiske udvikling, pandemier, cybertrusler og en global økonomi i hastig forandring er væsentlige samfundsmæssige udfordringer, som Syddansk Universitet skal og vil adressere. Det 21. århundredes store udfordringer er kendetegnede ved at være komplekse og mangefacetterede;

bæredygtige forandringer og løsninger kræver ny – og ofte tværvideenskabelig – forskningsbaseret viden, og Syddansk Universitet er en uomgængelig aktør i omstillingsprocessen.

Samtidig forandrer Syddansk Universitets rammevilkår sig på afgørende måder: Såvel det nationale som det europæiske fundinglandskab er under opbrud, den demografiske udvikling går i retning af færre unge og flere ældre, og samfundets forventninger til, at universiteterne kan udbyde fleksible uddannelsesformater til et digitalt samfund og et arbejdsmarked i forandring, vokser.

Forandringerne i universitetets omgivelser skaber et presserende behov for, at Syddansk Universitet definerer udviklingsspor, der sikrer, at universitetets kerne – forskning og uddannelse af højeste internationale kvalitet – også i fremtiden vil blive bragt effektivt i spil.

### Visionen: Syddansk Universitet 2030

I 2030 er Syddansk Universitet fortsat anerkendt for at være et flerfakultært universitet i international klasse med tydelige rødder i Region Syddanmark. Syddansk Universitet frembringer excellent forskning og tilbyder fremragende uddannelser og innovation, der skaber bevægelse og positiv forandring uden for universitetets mure.

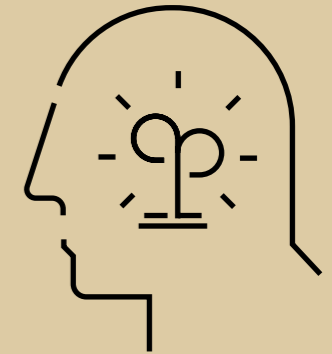
Men Syddansk Universitet er mere end det.

**I 2030 er  
Syddansk  
Universitet  
anerkendt  
for:**

- Banebrydende og transformativ forskning, som former fremtidens samfund
- attraktive og fleksible læringsmiljøer, som uddanner efterspurgte og værdiskabende dimittender
- værdifuld samskabelse, formidling og innovation, som skaber en oplyst offentlighed og fremmer vækst, velfærd og udvikling
- motiverende universitetsrammer og miljøer kendetegnet ved excellence, komplementaritet og diversitet, som gør individer og grupper i stand til at realisere deres fulde potentiale.

*Syddansk Universitet er med andre ord kendt for at skabe værdi for og med samfundet og for at forme fremtiden gennem høj kvalitet, talentfulde mennesker og fremragende miljøer.*

## **Talentfulde mennesker i fremragende miljøer skaber høj kvalitet og værdi i en bred forstand.**



**Værdi, kvalitet, talentfulde mennesker og fremragende miljøer er omdrejningspunktet for Syddansk Universitets strategiske indsatser frem mod 2030.**

### Værdi for og med samfundet

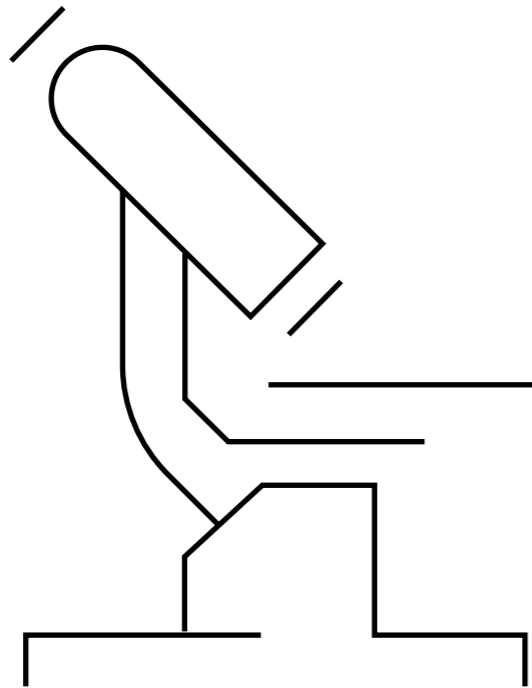
Det er Syddansk Universitets eksistensberettigelse at skabe værdi for og med samfundet. Syddansk Universitet skal bidrage med forskningsbaseret viden, løsninger, rådgivning, myndighedsbetjening, innovation samt uddannelse og læring, der gør en positiv forskel for universitetets omgivelser. Vi skal adressere store samfundsmæssige udfordringer. Det betyder, at Syddansk Universitet prioriterer at bidrage til en bæredygtig fremtid.

### Værdi i en bred forstand via høj kvalitet

Forudsætningen for, at Syddansk Universitet kan skabe værdi for og med samfundet, er, at universitetet leverer forskning, uddannelser og samarbejder af højeste internationale kvalitet. Værdiskabelsen og universitetets relevans tager ultimativt sit afsæt i den høje kvalitet. Særlig vigtig er imidlertid den excellente forskning. Det er den forskningsbaserede erkendelse og de forskningsbaserede uddannelser, som adskiller universitetet fra alle andre institutioner. Kvaliteten af universitetets uddannelses- og samarbejdsaktiviteter er til syvende og sidst ikke stærkere end de forskningsmiljøer, de tager deres afsæt i.

### Høj kvalitet via talentfulde mennesker og fremragende miljøer

Vigtigst i bestræbelserne på at opnå høj kvalitet – og dermed indfri ambitionen om at skabe værdi for og med samfundet – er universitetets befolkning. Individer såvel som grupper. Det er universitetets forskere, undervisere, studerende, ledere og teknisk-administrative personale, der er den afgørende forudsætning for, at Syddansk Universitet kan levere høj kvalitet. Kvaliteten af universitetets forsknings-, uddannelses- og samarbejdsaktiviteter er afhængig af moderne laboratorieudstyr, driftsmidler, effektive kvalitetssikringssystemer, uddannelsernes fysiske rammer samt tidssvarende IT-infrastruktur. Men uden de rette individer og grupper har de fysiske rammer og infrastrukturen ingen værdi. Det er derfor afgørende, at Syddansk Universitet formår at fastholde, udvikle og rekruttere talenter og skabe fremragende miljøer.



## Strategiske fokusområder: Forskning, uddannelse, samarbejde og organisation

For at realisere 2030-visionen vil Syddansk Universitet have fokus på indsatser inden for fire kerneområder: forskning, uddannelse, samarbejde og organisation. Indsatserne vil blive udmøntet i delstrategier og enkeltindsatser, og de vil i stort omfang tage udgangspunkt i det strategiske hovedgreb: Prioriteringen af høj kvalitet, talentfulde individer og fremragende miljøer.

### Forskning

I 2030 er Syddansk Universitet kendt og anerkendt for banebrydende og transformativ forskning, som former fremtidens samfund. Frem mod 2030 vil vi løfte universitetets generelle forskningshøjde yderligere og sikre, at SDU bliver verdensførende på flere forskningsområder.

- 1 Vi vil fastholde og rekruttere talenter på internationalt topniveau**

Talenter på internationalt topniveau er afgørende for, at Syddansk Universitet kan løfte den generelle forskningshøjde yderligere, sikre forskningsbredden samt udvikle og kultivere verdensførende forskningsmiljøer. Succesfuld fastholdelse og rekruttering af forskningstalenter er hovedforudsætningen for, at universitetet kan skabe værdi for og med samfundet gennem høj kvalitet.
- 2 Vi vil udvikle fremragende miljøer, som fostrer næste generation af excellente forskere**

Fremragende forskningsgrupper og -miljøer er afgørende for, at forskningstalenter kan vokse og udvikle sig. Syddansk Universitet skal være kendt for fagligt stimulerende, ambitiøse, inspirerende og mangfoldige miljøer, som kultiverer næste generation af excellente forskere og realiserer den enkelte forskers fulde potentiale.
- 3 Vi vil være verdensførende på udvalgte forskningsområder**

Syddansk Universitet er allerede i dag verdensførende inden for enkelte forskningsområder. Vi vil fastholde disse styrkepositioner og udvikle nye verdensførende miljøer, der skaber banebrydende forskning og styrker universitetets evne til at fastholde og tiltrække internationale forskningstalenter.
- 4 Vi vil udvikle forskningskvaliteten og -højden med afsæt i internationalt samarbejde og sparring**

Excellent forskning foregår, udbredes og evalueres i internationale netværk. Syddansk Universitet vil udvikle og styrke universitetets forskning gennem en øget grad af internationalt samarbejde samt sparring, der inspirerer og udfordrer universitetet til at levere endnu højere forskningskvalitet.
- 5 Vi vil øge forskningsfinansieringen**

Fremragende forskningsmiljøer kræver betydelige økonomiske ressourcer. Syddansk Universitet vil styrke og udvikle universitetets forskningsaktiviteter ved at øge hjemtaget af eksterne forskningsmidler fra offentlige og private fonde. Syddansk Universitet vil udnytte de muligheder, som et ændret landskab for forskningsfinansiering byder på.

## *Fremragende forskningsmiljøer er grundlaget for at levere forskningsbaseret uddannelse af højeste kvalitet.*

### Uddannelse

I 2030 er Syddansk Universitet kendt og anerkendt for attraktive og fleksible læringsmiljøer, som uddanner efterspurgte og værdiskabende dimittender. Frem mod 2030 vil vi udvikle universitetets uddannelsesportefølje i indhold og format og derigennem imødekomme samfundets – og særligt Region Syd-danmarks – behov for kompetencer og ny viden.

- 1 Vi vil uddanne kompetente mennesker, der udfordrer og bidrager til samfundsudviklingen**

Kompetente og engagerede mennesker er afgørende i løsningen af fremtidens komplekse samfundsudfordringer. Med udgangspunkt i en stærk faglighed vil vi understøtte de studerendes motivation og dannelse og styrke deres evner inden for samarbejde, kommunikation samt kreativ og kritisk tænkning. Vi vil uddanne digitalt kompetente og bevidste mennesker, der kan anvende digitalisering i en faglig kontekst og aktivt bidrage til udviklingen af den digitale fremtid.
- 2 Vi vil skabe fremragende uddannelsesmiljøer, hvor talent og faglighed udvikles**

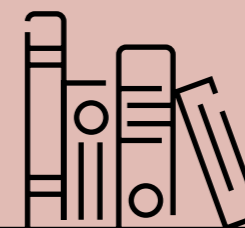
Uddannelsesmiljøet er afgørende for, at studerende realiserer deres fulde potentiale. Syddansk Universitet vil udvikle fysiske rammer og digitale løsninger, der understøtter excellente faglige fællesskaber og de studerendes trivsel på alle campusser. Vi vil have fokus på uddannelsesledelse og kompetenceudvikling af undervisere med henblik på at skabe attraktive internationale uddannelsesmiljøer af højeste kvalitet og undervisning baseret på relevant pædagogik og didaktik.

- 3 Vi vil tilknytte nysgerrige, motiverede og talentfulde unge**

De unges faglige forudsætninger, evner, interesser og mod er forudsætningen for, at vi i mangfoldige og internationale uddannelsesmiljøer uddanner fremragende dimittender, som har kompetencer til at være en del af et højt specialiseret arbejdsmarked. Syddansk Universitet vil etablere en tidlig og varig relation mellem de unge og universitetets fagligheder, som understøtter et studievalg, der giver de unge mulighed for at realisere deres faglige og personlige potentiale. Vi vil samtidigt rekruttere talentfulde internationale studerende til Syddansk Universitets attraktive uddannelsesmiljøer.
- 4 Vi vil skabe større sammenhæng mellem uddannelse og forskning gennem forskningsintegration**

Syddansk Universitetets samlede udbud af uddannelse i fleksible formater og til alle målgrupper skal i endnu højere grad baseres på universitetets forskning og udvikles løbende i et samspil med omverdenen. Fremragende forskningsmiljøer er grundlaget for at levere forskningsbaseret uddannelse af højeste kvalitet; vi vil øge forskningsintegrationen og stimulere den allerede nære kontakt mellem forskere og studerende.
- 5 Vi vil understøtte livslang læring til mennesker i beskæftigelse**

Uddannelsessektoren står i en brydningstid, og samfundets behov for og syn på uddannelse er under hastig forandring. Syddansk Universitet har med sin regionale forankring en unik mulighed for at adressere arbejdsmarkedets behov for forskningsbaserede kompetencer. Vi vil i samspil med omverdenen transformere og skabe fleksible uddannelsesaktiviteter, der sikrer, at mennesker i beskæftigelse har tilknytning til universitetet hele livet.



## ***Det er Syddansk Universitets ambition at være blandt de fremmeste universiteter, når det handler om at levere positiv samfundsmæssig impact.***

### **Samarbejde**

I 2030 er Syddansk Universitet kendt og anerkendt for samskabelse, værdifuld formidling og innovation, som skaber en oplyst offentlighed og fremmer vækst, velfærd og udvikling. Frem mod 2030 vil vi styrke universitetets evne til at bringe forskningsbaseret viden i spil i samarbejder med virksomheder, myndigheder, NGO'er og øvrige partnere samt sikre, at Syddansk Universitets ansatte bidrager til at informere den offentlige debat.

### **1 Vi vil prioritere særlige temaer og involvere fagmiljøer på tværs af fakulteter**

Syddansk Universitet vil frem mod 2030 bidrage til udviklingen i samfundet ved, at universitetet i tæt dialog og samarbejde med det omgivende samfund foretager strategiske prioriteringer af særlige, tværfaglige temaer. Prioriteringen af 3-5 tværfaglige temaer vil bidrage til, at universitetet fokuserer ressourcer og opmærksomhed mod et afgrænset antal væsentlige samfundsmæssige udfordringer.

### **2 Vi vil styrke forskningens positive impact på det omgivende samfund**

Det er Syddansk Universitets ambition at være blandt de fremmeste universiteter, når det handler om at levere positiv samfundsmæssig impact i form af forskningsbaseret viden og løsninger, som svar på samfundets udfordringer. Vi vil arbejde målrettet for, at universitetets excellente forskning bliver bragt i spil til gavn for omgivelserne.

### **3 Vi vil sikre værdiskabende formidling**

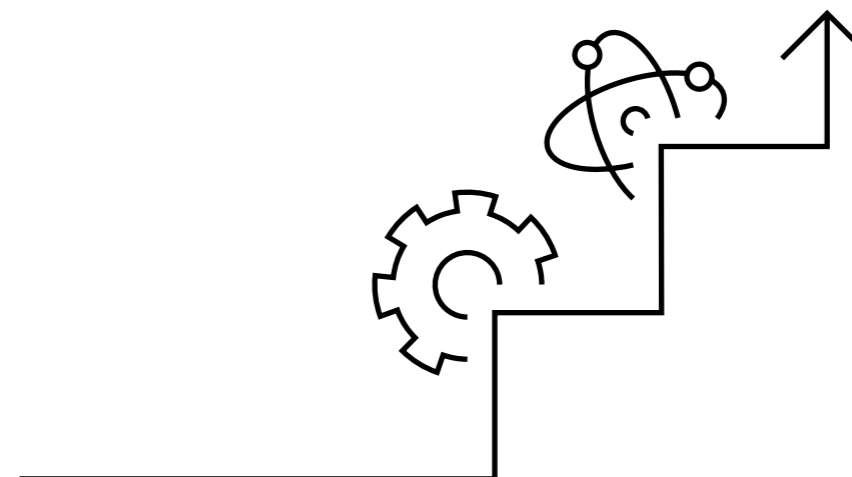
Syddansk Universitet skaber værdi for samfundet gennem formidling af forskningsbaseret viden og deltagelse i den offentlige debat. Universitetet er en kulturbærende institution, der bidrager med dannelse og viden, som tjener til at kvalificere den offentlige debat. Vi vil udvikle og styrke Syddansk Universitets formidlingsaktiviteter og sikre, at sådanne aktiviteter har meriterende værdi for den enkelte forsker.

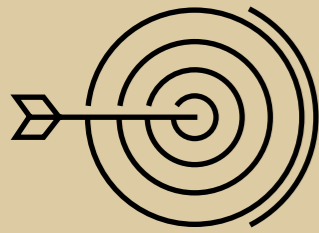
### **4 Vi vil fremme innovationsinitiativer og -miljøer**

Syddansk Universitet har allerede i dag stor innovationskraft med spin-out fra forskning og et stærkt iværksættermiljø for studerende. Vi vil føje yderligere til denne styrkeposition og prioritere ressourcer, der skal understøtte, at Syddansk Universitetet også i fremtiden er anerkendt som et innovationsuniversitet.

### **5 Vi vil bygge broer til omverdenen gennem strategiske partnerskaber**

Syddansk Universitet lykkes bedst, når universitetet indgår i stærke relationer og partnerskaber med centrale aktører i det omgivende samfund; det gælder til offentlige myndigheder, civilsamfund og institutioner, til virksomheder, organisationer og til fonde. Stærke partnerskaber kræver fokus på at skabe solide og bæredygtige relationer i et større økosystem.





## Organisation

I 2030 er Syddansk Universitet kendt og anerkendt for motiverende universitetsrammer for talentfulde mennesker og fremragende miljøer kendetegnet ved excellence, komplementaritet og diversitet. Frem mod 2030 vil vi arbejde for at sikre fremragende organisatoriske og fysiske rammer, der tiltrækker, udvikler og forløser talent.

### 1 Vi vil fremme det gode universitetsliv

Syddansk Universitet har allerede i dag et godt arbejds- og studiemiljø med stort fokus på at sikre medbestemmelse og medinddragelse. For at understøtte et universitet med fokus på talent og fremragende miljøer er det ambitionen, at universitetet også i fremtiden er kendt for et engagerende, motiverende og stimulerende universitetsmiljø. Uanset baggrund og forudsætninger skal ansatte og studerende være inkluderet i at skabe det gode universitetsliv, som på Syddansk Universitet er kendetegnet ved akademisk frihed, høj trivsel, ordentlighed og samarbejde.

### 2 Vi vil levere kvalitet ved højt kompetenceniveau og robuste miljøer

Ligesom Syddansk Universitet sikrer et højt uddannelsesniveau i samfundet, har universitetet også fokus på at videreudvikle lederes og medarbejderes viden, evner og kunnen til at løse opgaver – individuelt og i fællesskab som samlet organisation. Et fortsat højt kompetenceniveau hos ledere og medarbejdere samt robuste faglige og sociale miljøer er nødvendigt for at sikre universitetets evne til at levere høj kvalitet.

### 3 Vi vil løbende forbedre arbejdsgange og digitale løsninger

Syddansk Universitet anvender i dag mange digitale løsninger, som er baseret på ambitionen om, at universitetet har en sammenhængende, robust og sikker digital infrastruktur. Ansatte og studerende skal opleve, at digitale løsninger er en hjælp og aflastning i hverdagen. Universitetet vil nysgerrigt vurdere nye innovative digitale muligheder, være fokuseret på løbende forbedring af arbejdsgange og digitale løsninger og løfte organisationens digitale evner.

### 4 Vi vil skabe attraktive, optimale og bæredygtige rammer

Syddansk Universitet har omfattende fysiske faciliteter, som rummer teknologisk avancerede laboratorier og værksteder, undervisningslokaler og læringsrum, kontorarealer, fælles faciliteter og udenomsarealer. Det er ambitionen, at de fysiske rammer hele tiden er tilpasset og optimeret til universitetets behov og aktivitet. Universitetet vil gerne invitere eksterne parter ind på campus til innovativt samarbejde og samskabelse. Samtidig vil universitetet fortsat implementere bæredygtighed og klimahensyn i universitetets drift.

### 5 Vi vil sikre en god økonomi

Syddansk Universitets økonomi er under forandring med tyngdeforskydninger fra uddannelse til forskning og fra heltidsuddannelse til mere fleksible formater. Samtidig står universitetet overfor store politiske reformer på uddannelsesområdet. Det er afgørende, at universitetet har en god økonomi, som kan understøtte, at universitetets opgaver kan løses, og strategiske prioriteringer kan gennemføres.







Syddansk Universitet  
Campusvej 55  
DK-5230 Odense

Telefon: +45 6550 1000  
[sdu@sdu.dk](mailto:sdu@sdu.dk)  
[www.sdu.dk](http://www.sdu.dk)