



KICK-OFF

Brugere til WorkZone

Velkomst og introduktion



Formålet med i dag

→ Formål

- Præsentation af WorkZone som ESDH-system
- Udviklingstiltag for 2025
- Demo af WorkZone
- E-læring og support



Præsentation – SDU Digital ESDH

→ ESDH-teamet

- Thomas Friis Gjesing, Teamleder og programleder Fremtidens ESDH
- Gitte Brobykov, ESDH-konsulent
- Maja Skov, ESDH-konsulent
- Kristian Møhler Sørensen, Forretningskonsulent
- Marianne Horn, forretningskonsulent og forandringsleder Fremtidens ESDH

Præsentation - Kernegruppen

Alexandra Vahala Hvass

Specialkonsulent
Det Tekniske Fakultet

avh@tek.sdu.dk
65507311

Anne Mette Kargaard

Specialkonsulent
Det Sundhedsvidenskabelige Fakultet

amkargaard@health.sdu.dk
65502722

Britt Egede Kjeldsen

Fuldmægtig
SDU Studieservice

brje@sdu.dk
65504687

Jette Demuth Andersen

Kontorfuldmægtig
Rektorsekretariatet

jat@sdu.dk
65501047

Kasper Juul Hemmingsen

Jurist
SDU RIO

kahem@sdu.dk
65504337

Maria Mejnborg Lidsmoes

Projektleder
Det Humanistiske Fakultet

mlid@sdu.dk
65503876

Mette Mathilde Pedersen

Udviklings- og implementeringsagent
Det Samfundsvidenskabelige Fakultet

mgf@sam.sdu.dk
65502282

Michael Christensen

Administrativ medarbejder
Det Naturvidenskabelige Fakultet

michr@sdu.dk
65502542

Pia Pedersen

Kontorfuldmægtig
Ansatte

pipe@sdu.dk
65504501

Sena Zahirovic

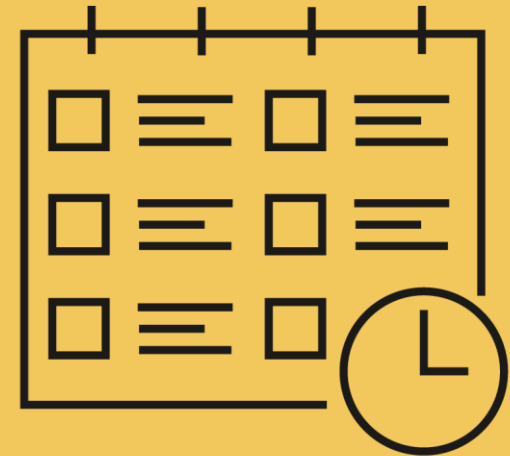
AC-fuldmægtig
Rektorsekretariatet

sena@sdu.dk
65509663

Præsentation - superbrugere

- Humanistisk fakultet - 6 superbrugere
- Naturvidenskabeligt fakultet – 2 superbruger
- Samfundsvidenskabeligt fakultet – 14 superbrugere
- Sundhedsvidenskabeligt fakultet – 7 superbrugere
- Teknisk fakultet – 11 superbrugere
- Fællesadministrationen – 25 superbrugere
- I alt 65 superbrugere

Dagens program



Dagens program

→ Præsentation af WorkZone som ESDH-system

→ Udviklingstiltag for 2025

→ Pause

→ Demo af WorkZone

→ Support og lokale superbrugere

→ Vigtig information

→ Spørgsmål og afrunding

Præsentation af WorkZone som ESDH- system





Vision

Med sin nye ESDH-løsning, sigter SDU mod effektive, sammenhængende arbejdsgange, automatiserede processer og understøttelse af forretningsmæssig agilitet.

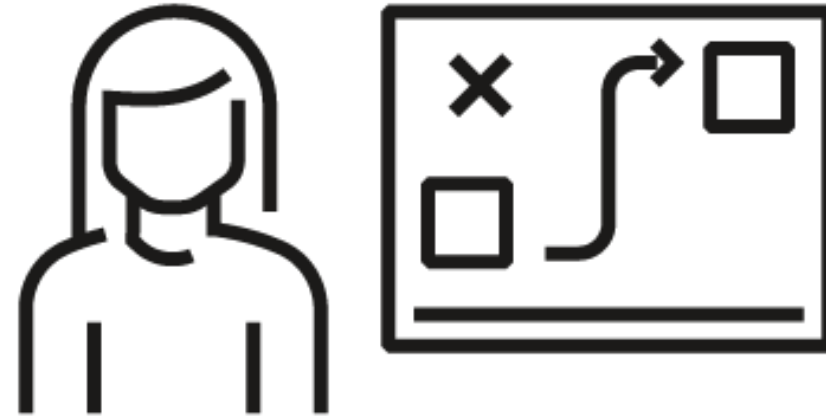
Det nye ESDH system skal indgå i det robuste fundament, som skal være med til at gøre SDU til digital frontløber

Værdier

→ Samarbejde

→ Inddragelse

→ Dialog



WorkZone



Målsætning: Effektivisering af arbejdsgange



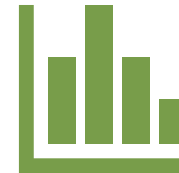
Dokumenthåndtering

E-mail
Blanketter
Digital post
Papirpost



Sagsbehandling

Videnindsamling
Dokumentproduktion
Høring og Forelæggelse
Mødeafholdelse



Statistikker og lister

Dashboards
Avancerede søgninger
Power-BI

Dokumenthåndtering



Afsender sender en mail til en sagsbehandler. Sagsbehandler opretter (selv) en ny sag og journaliserer mailen på denne sag.



Afsender sender en mail til en fællespostkasse. Mailen journaliseres automatisk på en ny sag i WorkZone eller på en samlesag hvorfra mailen kan videredistribueres til relevant sagsbehandler eller også kan en gruppe af sagsbehandlere selv plukke dokumenterne fra den pågældende samlesag til viderebehandling.

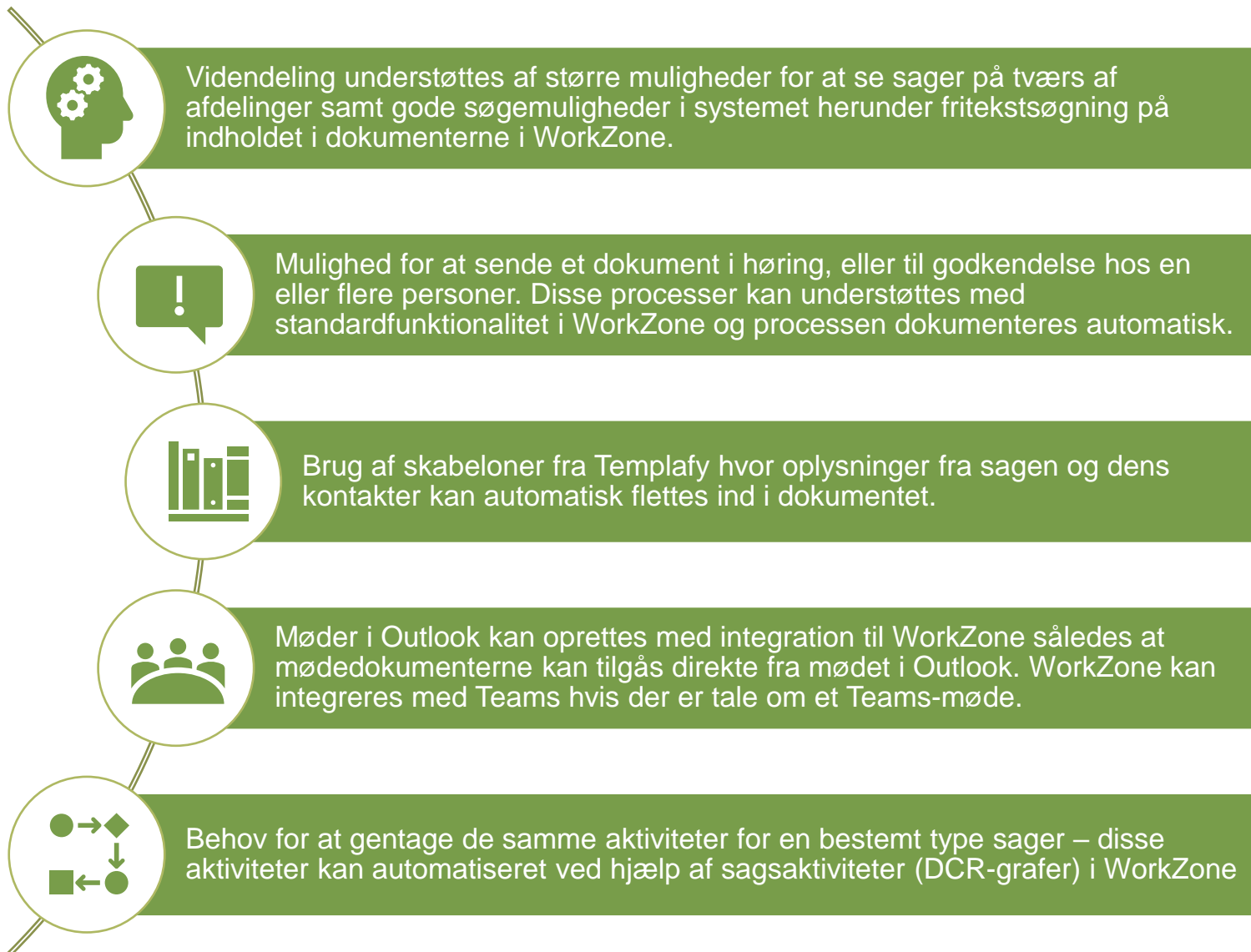


Afsender udfylder en blanket som herefter journaliseres automatisk i WorkZone. I samme proces udfyldes metadata på sags- og dokumentoplysninger automatisk og der igangsættes proces som giver sagsbehandleren et overblik over hvordan den pågældende sag skal behandles.



Breve og dokumenter oprettes fra WorkZone. Dermed sikres journalisering og unødigt dobbeltopbevaring af dokumenter.

Sagsbehandling (eksempler)



Statistikker og lister (eksempler)



Dashboards der viser nyoprettede sager med meritansøgninger, eller fordeling af sager pr. sagsbehandler



Avancerede søgninger med listevision af studerende på forårssemesteret 2023, på Teknisk fakultet som har mere end 2 forseelser af eksamenssnyd – fordelt efter uddannelse



Søgninger kan udtrækkes som dynamiske excel filer og fremvises i Power Bi, til brug for avancerede Dashboards

Udviklingstiltag

For 2025



Sådan sikrer Fremtidens ESDH udvikling

→ **Potentialeworkshop**

→ Ideportal

→ Ændringsboard

Integrationer:

- Office
- Blanketmotor

Sagsbehandling:

- Sags- og processtyring
- Aktiv dokumenthåndtering
- Nævn, møder og udvalgsarbejde

Journaliseringspraksis:

- Lokale retningslinjer
- Løbende udvikling gennem netværk
- Automatisering af opgaver

Kendskab:

- Ledelsesopbakning
- Kommunikation
- On-boarding

Sådan sikrer Fremtidens ESDH udvikling

- Potentialeworkshop
- **Ideportal**
- Ændringsboard

Idéportalen:

- Platform i WorkZone til indkomne ændringsforslag og udvidelser
- Transparens ift. prioritering og status

Sådan sikrer Fremtidens ESDH udvikling

- Potentialeworkshop
- Ideportal
- **Ændringsboard**

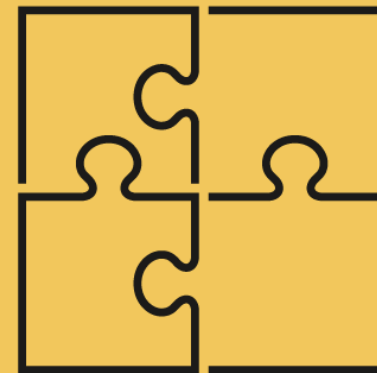
Ændringsboard:

- Sammensætning af programgruppen
- På sigt udvides til brugerrepræsentanter
- Behandling af indkomne ændringsforslag
- Vurderes ud fra gevinst og potentiale

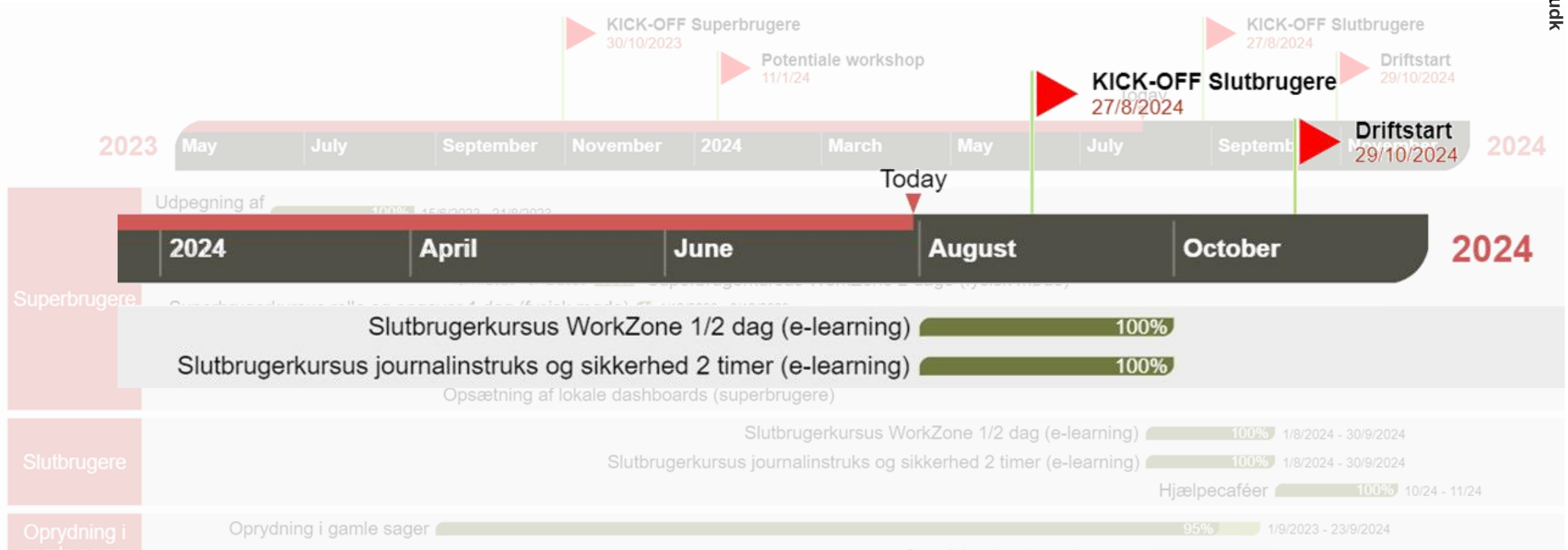
Demo af WorkZone



Bliv klogere med e-læring



Kurser i WorkZone



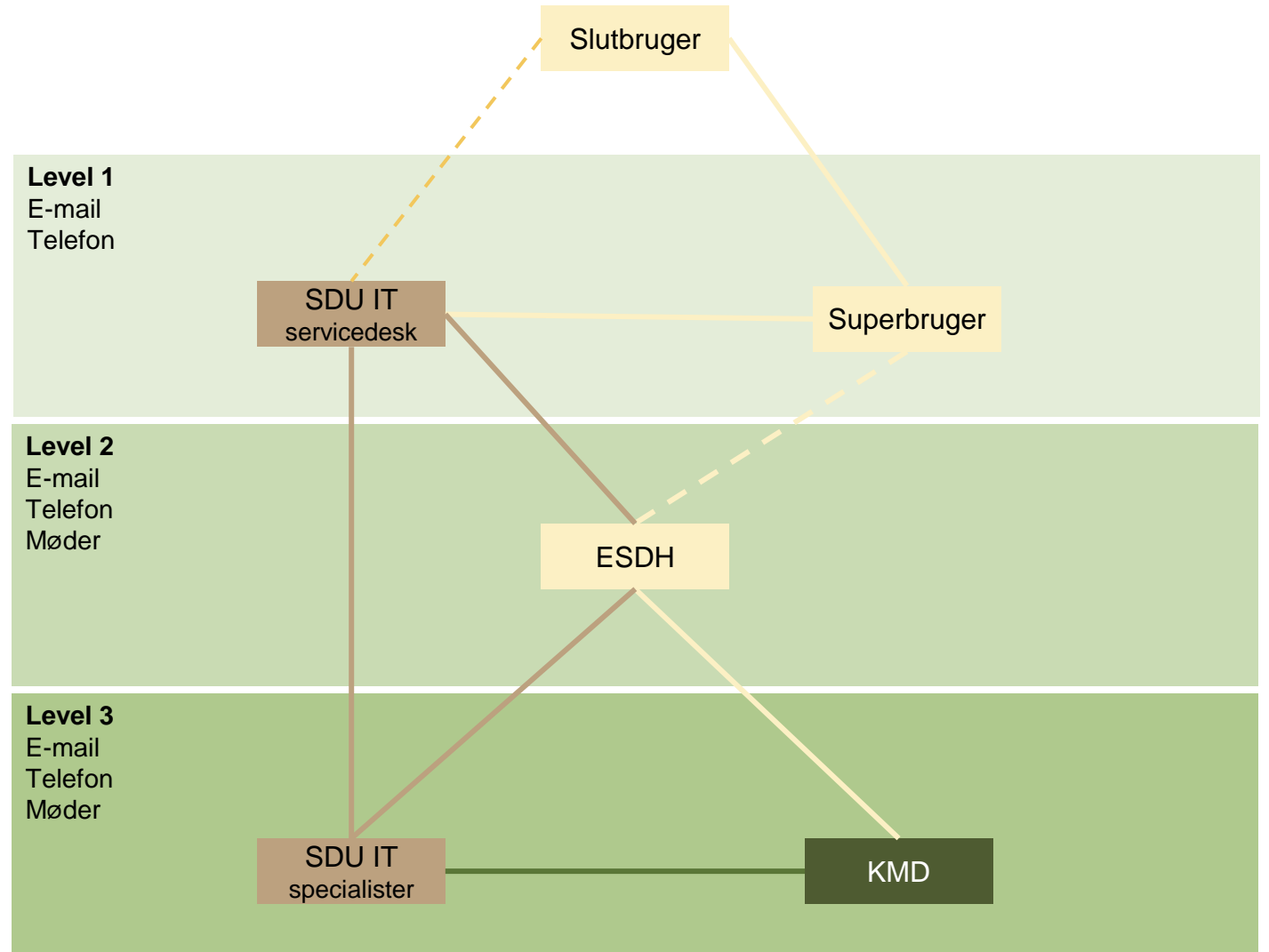
Support og lokale superbrugere



Supportstruktur

- Level 1

Henvisninger fra slutbrugere
Kontakt til Service Desk
Kontakt til ESDH





Superbrugerens rolle

Superbrugerens rolle

- Regelmæssig bruger af ESDH-systemet
- Lokal WorkZone ambassadør i afdelingen
- Udarbejder lokale retningslinjer ved behov
- Controlling af lokale sager

Vejledning og support

- Hjælp og sparring med kolleger
- Bekendt med WorkZone og SDU's retningslinjer
- Støtte til daglige brugere
- Opfølgning på datakvalitet og retningslinjer
- Bindeled mellem ESDH og afdelingen

Vigtig information



WorkZone på SDU d. 29. oktober

Vigtige nedslag

- Hypercare
- Midlertidig journalisering
- Dossiersager
- Perodeskift
- Arkiver
- Nyhedsbreve
- Hjemmeside
<https://sdunet.dk/da/servicesider/digital/workzone>



WorkZone på SDU d. 29. oktober

Vigtige nedslag

→ Hypercare

→ Midlertidig journalisering

→ Dossiersager

→ Perodeskift

→ Arkiver

→ Nyhedsbreve

→ Hjemmeside

<https://sdunet.dk/da/servicesider/digital/workzone>

Hypercare

- Udvidet support i ugerne 44-45-46
- Besøg på udvalgte steder



WorkZone på SDU d. 29. oktober

Vigtige nedslag

→ Hypercare

→ **Midlertidig journalisering**

→ Dossiersager

→ Perodeskift

→ Arkiver

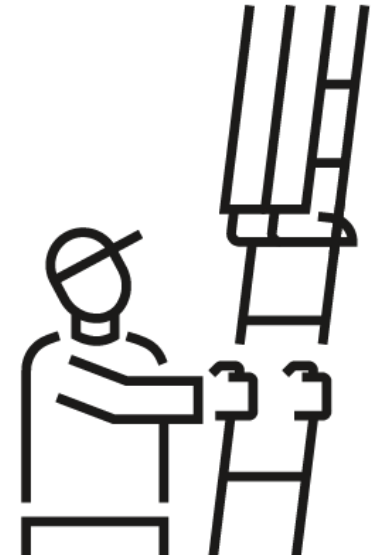
→ Nyhedsbreve

→ Hjemmeside

<https://sdunet.dk/da/servicesider/digital/workzone>

Midlertidig journalisering

- Acadre lukkes for skriveadgang 14. oktober
- I perioden 14-29. oktober gælder midlertidig retningslinje for journalisering
- Se seneste nyhedsbrev



WorkZone på SDU d. 29. oktober

Vigtige nedslag

→ Hypercare

→ Midlertidig journalisering

→ **Dossiersager**

→ Perodeskift

→ Arkiver

→ Nyhedsbreve

→ Hjemmeside

<https://sdunet.dk/da/servicesider/digital/workzone>

Journalkode Journalnavn/titel

121	Samarbejdsaftaler med danske virksomheder/institutioner
122	Samarbejdsaftaler med udenlandske virksomheder/institutioner
123	Clinical Trial Agreement/ Regionssamarbejdsaftale
132	Aftaler om/med internationale uddannelsesprogrammer
141	Patentprojekter
143	Klynger, virksomhedssamarbejder og netværk
244	Debitorer og inkasso
261	Ansøgninger til eksterne bevillinger
262	Eksterne bevillinger
301	Adjungerede professorer
302	Adjungerede lektor
361	Den generelle personalesag
362	Personalesag om barsel
363	Personalesag om længerevarende sygdom
364	Personalesag om arbejds- og opholdstilladelse
412	Nybygningsprojekter
455	Anmeldelser til Datatilsynet om behandling af personoplysninger i videnskabeligt eller statistisk øjemed samt forskningsbiobanker
465	Arbejdsulykke
563	Eksamensbeviser
632	Generel Ph.d.- studentersag
711	Den generelle studentersag
712	Optagelse af studerende
716	Studentersag om udlandsophold
812	Studentersag om Statens Voksenuddannelsesstøtte
814	Studentersag om Statens Uddannelsesstøtte
815	Studentersag om specialpædagogisk støtte
817	Studentersag om revalidering

WorkZone på SDU d. 29. oktober

Vigtige nedslag

→ Hypercare

→ Midlertidig journalisering

→ Dossiersager

→ **Periodeskift**

→ Arkiver

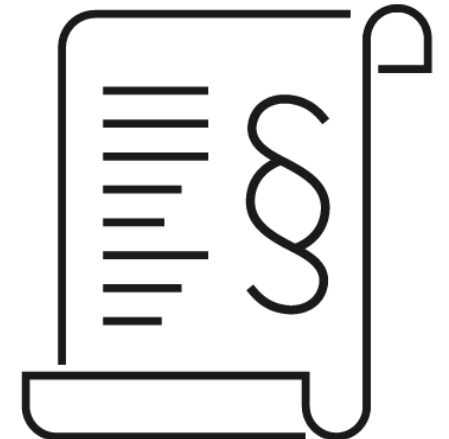
→ Nyhedsbreve

→ Hjemmeside

<https://sdunet.dk/da/servicesider/digital/workzone>

Periodeskift

- Når Acadre lukkes foretages der et periodeskift
- Nuværende journalperiode (2017-2024) afsluttes
- Ny journalperiode opstartes i WorkZone
- Ikke afsluttede sager, undtagen dossiersager, afsluttes uanset status for sagsbehandling.



WorkZone på SDU d. 29. oktober

Vigtige nedslag

→ Hypercare

→ Midlertidig journalisering

→ Dossiersager

→ Perodeskift

→ **Arkiver**

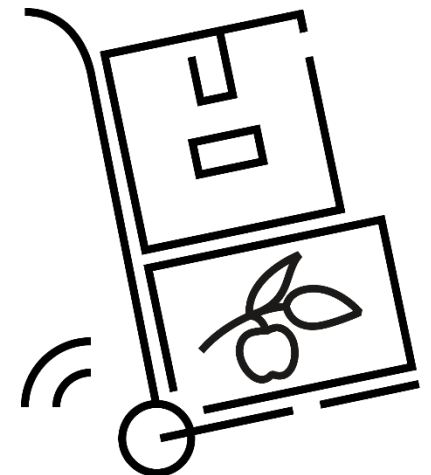
→ Nyhedsbreve

→ Hjemmeside

<https://sdunet.dk/da/servicesider/digital/workzone>

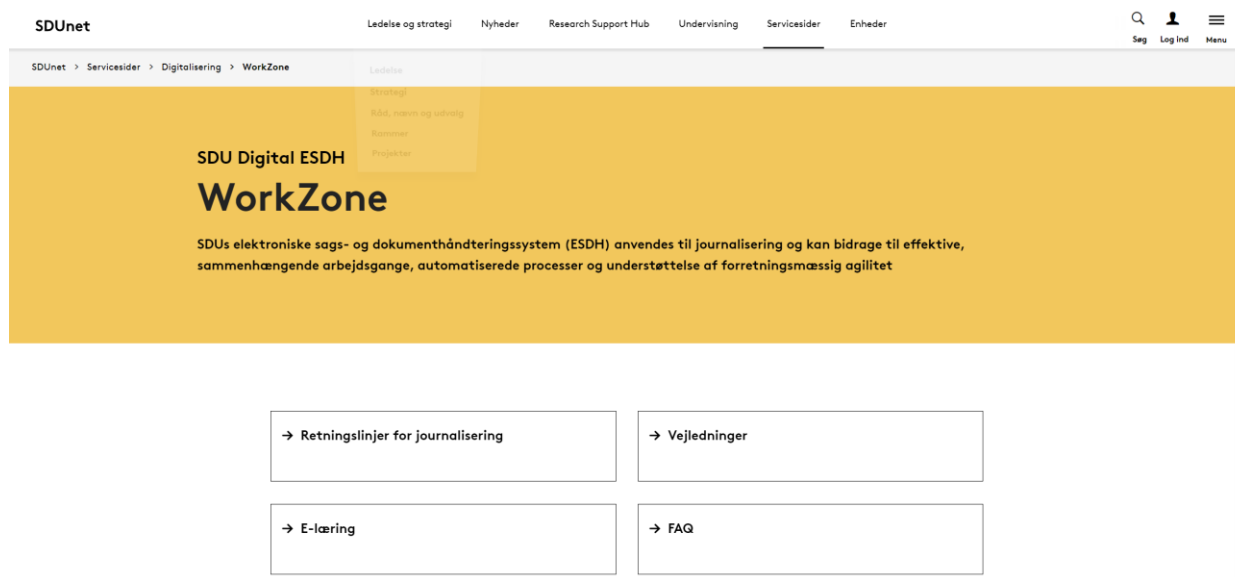
Arkiver

- Når Acadre lukkes oprettes to arkivmiljøer
- Disse kan tilgås fra WorkZone
- Dokumenter fra arkivet kan kopieres til aktive sager
- Fuldt implementeret ultimo november





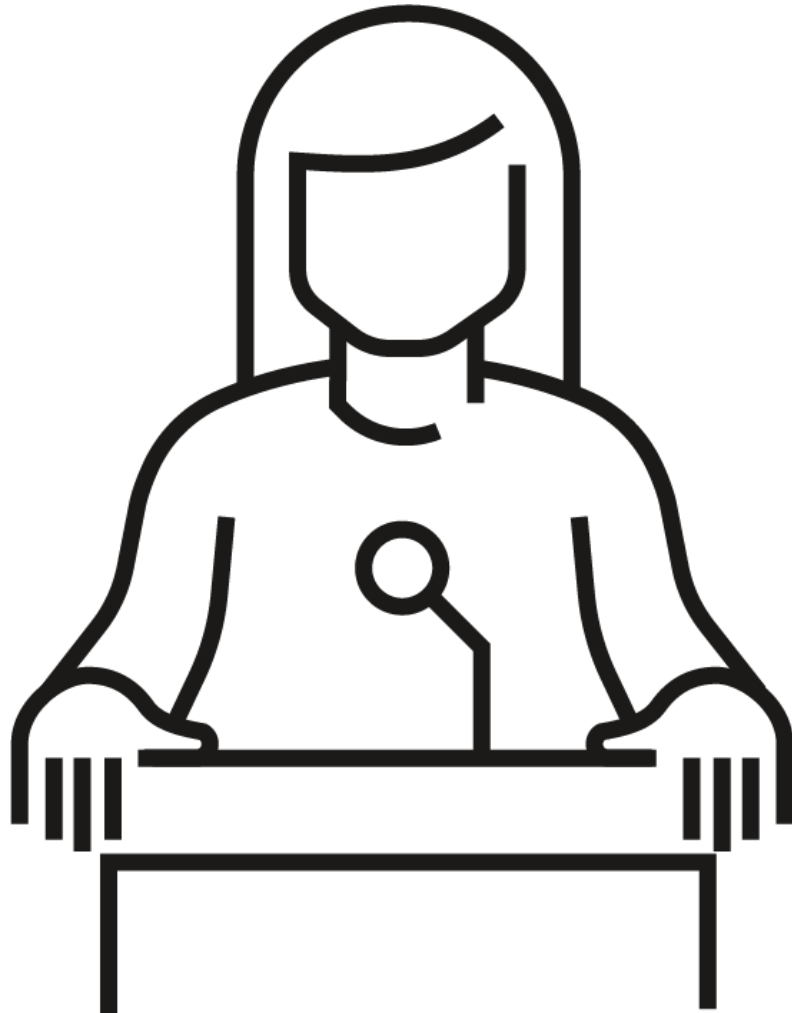
Nyhedsbreve Ny hjemmeside



→ Række af service-nyhedsbreve med tip og tricks til arbejdsgange i WorkZone

→ Nyhedsbrev kvartalsvis

→ Ny hjemmeside
<https://sdunet.dk/da/servicesider/digital/workzone>



Spørgsmål?

WorkZone

- Kontakt på mail esdh@sdu.dk
- Se [serviceside](#) for yderligere informationer om WorkZone

Tak for denne gang!

