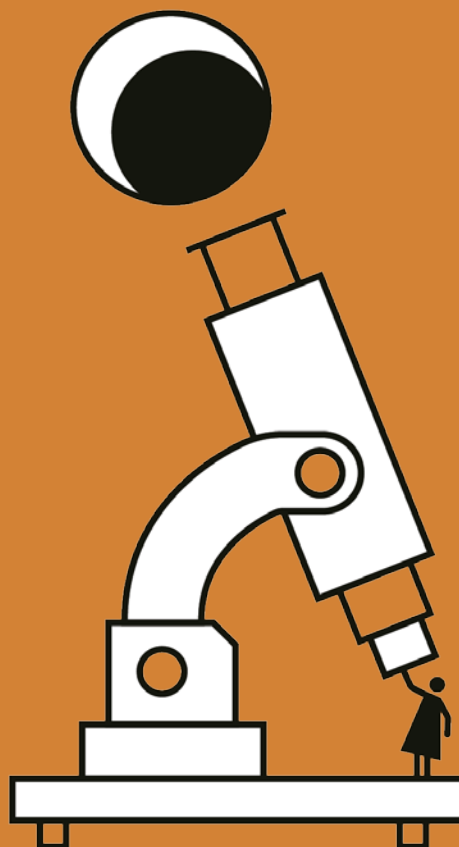
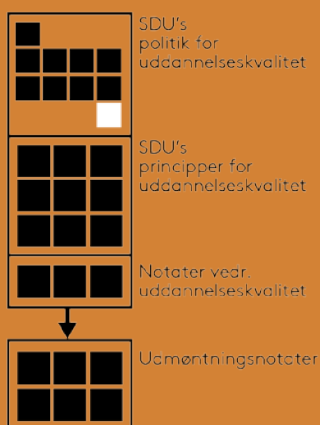


Politik for uddannelses- kvalitet: Appendiks



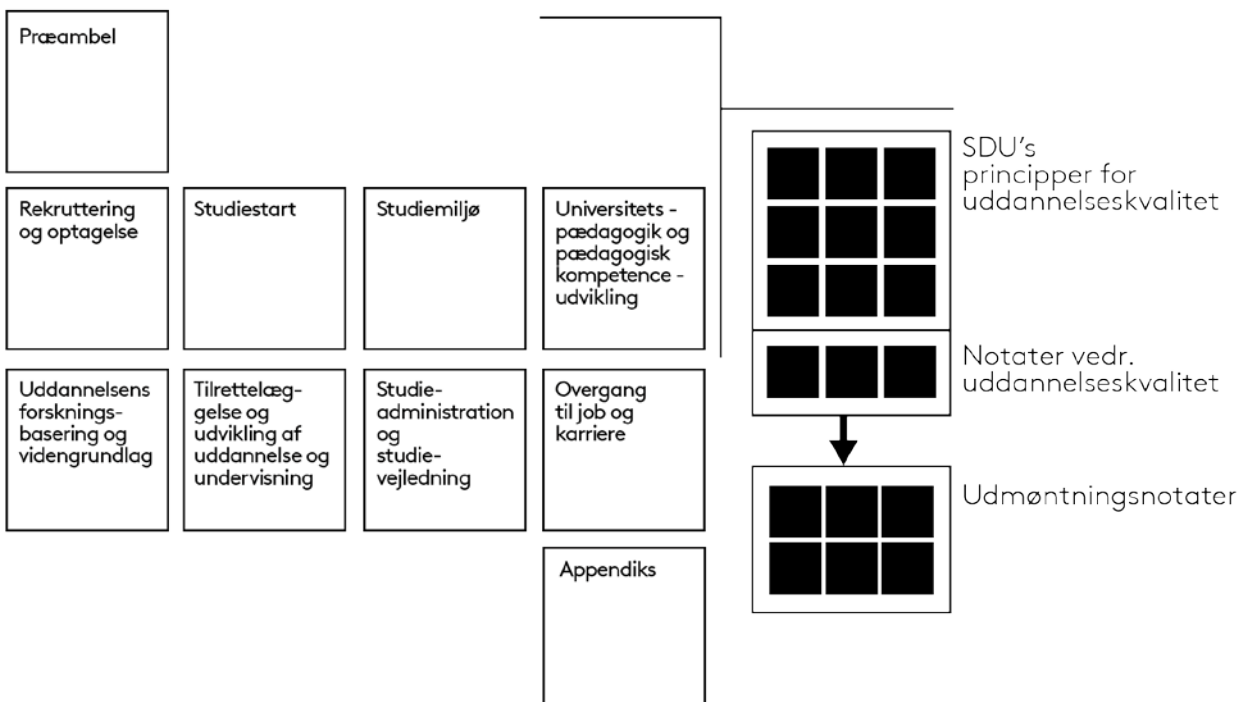
Kolofon

Dokumentets status: Gældende
Godkendt pr.: 13. juni 2018
Godkendt af: Direktionen
Gældende for: SDU
Webseite: www.sdu.dk/uddannelseskvalitet
Journalnr.: 18/5558

Politik for uddannelseskvalitet: Appendiks

OVERSIGT OVER DOKUMENTER I SDU'S UDDANNELSESKVALITET

SDU's politik for uddannelseskvalitet



POLITIK FOR UDDANNELSESKVALITET: APPENDIKS

Kvalitetsmål	Nøgletal – heltid						Kvalitetsindikatorer – deltid						Undersøgelser						Principper								
	Frafald	Studietid	Undervisningsaktivitet	Ledighed	Forskningsdækning - VIP/DVIP	Forskningsdækning – STÅ//VIP	Optag	Bestand	Dimittender	Forskningsdækning/vidensbasering	Læringsudbytte	Oplevet kvalitet og relevans	Studiemiljøundersøgelse	Studiestartsundersøgelse	Evaluering af hele uddannelser	Evaluering af uddannelseselementer	Evaluering med eksterne eksperter	Dimittendundersøgelser	Dimittendundersøgelser	Evaluering med eksterne eksperter	Evaluering af uddannelseselementer	Internationalisering af uddannelser	Studenterdeltagelse	Evaluering af hele uddannelser	Studiestart	Udvikling af nye uddannelser	Talentudvikling
Ansvarlig enhed/rolle for udarbejdelse FA: Fællesadministrationen (direktør) FAK: Fakultet (dekan) UDD: Uddannelse (studieleder)	FA.	FA	FAK	UFM	FAK	FAK	FA	FA	FA	FAK	FAK	FAK	FA.	FAK	FAK/UDD	FAK/UDD	FAK/UDD	FAK	FAK	FAK/UDD	FAK/UDD	FAK/FA	FAK/FA	FAK/UDD	FAK/FA	FAK	FAK
1.1 SDU samarbejder regionalt, nationalt og internationalt for at informere om universitetets uddannelsesstilbud.							x							x													
1.2 SDU har en troværdig kommunikation om universitetets uddannelser.							x							x													
1.3 Ansøgere til SDU's uddannelser opnår den relevante viden om deres uddannelsesmuligheder på universitetet.							x							x													
1.4 SDU's uddannelser har de rette optagelsesformer til at udvælge de studerende, der har gode forudsætninger for at gennemføre studiet.	x	x					x																				
2.1 De nye studerende modtager rettidigt relevant information om deres uddannelse. Herudover oplyses de om, hvor de selv kan søge yderligere information.	x	x						x						x													
2.2 Universitetet skaber gode betingelser for tidlig integration i det faglige og sociale liv som universitetsstuderende.	x	x						x		x																	
3.1 De studerende oplever et studiemiljø, der på bedste vis understøtter deres faglige udvikling.	x	x											x														
3.2 Studerende, universitetets medarbejdere og relevante parter samarbejder om til stadighed at sikre og udvikle et godt studiemiljø													x		x												

POLITIK FOR UDDANNELSESKVALITET: APPENDIKS

Kvalitetsmål	Nøgletal – heltid						Kvalitetsindikatorer – deltid						Undersøgelser						Principper								
	Frafald	Studietid	Undervisningsaktivitet	Ledighed	Forskningsdækning - VIP/DVIP	Forskningsdækning – STÅ//VIP	Optag	Bestand	Dimittender	Forskningsdækning/vidensbasering	Læringsudbytte	Oplevet kvalitet og relevans	Studiemiljøundersøgelse	Studiestartsundersøgelse	Evaluering af hele uddannelser	Evaluering af uddannelseselementer	Evaluering med eksterne eksperter	Dimittendundersøgelser	Dimittendundersøgelser	Evaluering med eksterne eksperter	Evaluering af uddannelseselementer	Internationalisering af uddannelser	Studenterdeltagelse	Evaluering af hele uddannelser	Studiestart	Udvikling af nye uddannelser	Talentudvikling
Ansvarlig enhed/rolle for udarbejdelse FA: Fællesadministrationen (direktør) FAK: Fakultet (dekan) UDD: Uddannelse (studieleder)	FA.	FA	FAK	UFM	FAK	FAK	FA	FA	FA	FAK	FAK	FAK	FA.	FAK	FAK/UDD	FAK/UDD	FAK/UDD	FAK	FAK	FAK/UDD	FAK/UDD	FAK/FA	FAK/FA	FAK/UDD	FAK/FA	FAK	FAK
4.1	Undervisere har pædagogisk og didaktisk viden og kompetencer, som løbende udvikles.	x	x	x												x											
4.2	SDU understøtter, anerkender og synliggør universitetspædagogisk praksis og udvikling.	x	x	x												x											
5.1	SDU's kandidat-, master- og bacheloruddannelser er forskningsbaserede og knyttet til et aktivt forskningsmiljø af høj kvalitet.	x	x			x	x		x	x																	
5.2	SDU's professionsbachelor- og diplomuddannelser har som minimum et videngrundlag, der er udviklings- og forskningsorienteret, og uddannelserne er tilknyttet et aktivt fagmiljø af høj kvalitet.	x	x			x			x	x																	
6.1	Uddannelsens niveau og kompetenceprofil svarer til kvalifikationsrammens typebeskrivelse, og uddannelsens indhold og prøver afspejler, at der er sammenhæng mellem uddannelsens struktur, læringsmål og adgangsgrundlag.	x	x							x	x				x		x										
6.2	Den enkelte uddannelse udvikler og synliggør uddannelsens kompetenceprofil med fokus på relevans for arbejdsmarkedet.					x						x					x										
6.3	Uddannelsens tilrettelæggelse, undervisningen og udprøvningen understøtter de studerendes opnåelse af mål for læringsudbytte, som er beskrevet i kompetenceprofilen.	x	x	x					x		x				x	x											

POLITIK FOR UDDANNELSESKVALITET: APPENDIKS

Kvalitetsmål		Nøgletal – heltid					Kvalitetsindikatorer – deltid					Undersøgelser					Principper											
		Frafald	Studietid	Undervisningsaktivitet	Ledighed	Forsknings-dækning - VIP/DVIP	Forsknings-dækning - Stud/VIP	Optag	Bestand	Dimittender	Forskningsdækning/vidensbasering	Læring-udbytte	Oplevet kvalitet og relevans	Studiemiljøundersøgelse	Studiestartsundersøgelse	Evaluering af hele uddannelser	Evaluering af uddannelseselementer	Evaluering med ksterne eksperter	Dimittendundersøgelser	Dimittendundersøgelser	Evaluering med eksterne eksperter	Evaluering af uddannelseselementer	Internationalisering af uddannelser	Studenterdeltagelse	Evaluering af hele uddannelser	Studiestart	Udvikling af nye uddannelser	Talentudvikling
		FA.	FA	FAK	UFM	FAK	FAK	FA	FA	FA	FAK	FAK	FAK	FA.	FAK	FAK/UDD	FAK/UDD	FAK/UDD	FAK	FAK	FAK/UDD	FAK/UDD	FAK/FA	FAK/FA	FAK/UDD	FAK/FA	FAK	FAK
7.1	De studerende modtager rettidigt relevant information om deres uddannelse. Herudover oplyses de om, hvor de selv kan søge yderligere information.	x	x					x							x													
7.2	SDU understøtter gennem studievejledning de studerendes gennemførelse af uddannelsen.	x	x					x							x													
7.3	SDU's studieadministration er gennemsigtig, effektiv og kompetent.	x	x					x							x													
7.4	SDU's studieadministration understøtter studieledelsens arbejde med kvalitetssikring og kvalitetsudvikling af uddannelsen.	x	x					x																				
8.1	SDU understøtter de studerendes mulighed for beskæftigelse gennem karrierevejledning.				x				x			x			x			x										
8.2	Universitetet er en attraktiv samarbejdspartner.				x				x			x			x													