

# Kandidatreformen

Status- og orienteringsmøde  
på SAMF 1. juli





# Mødets indhold

- KA-reform – overordnet proces
- Proces på SAMF – og plenumdrøftelser
- Alt det vi ikke ved...





# Overordnet proces

## Kandidatudvalget

→ Fortsætter arbejdet frem mod 1. november, hvor den endelige afrapportering foreligger

## Regelgrundlag

→ Lovgivningsproces: Forventes afsluttet december 2024

## Implementering

→ Udvikling og godkendelse af nye uddannelser: Januar 2025 til december 2027

→ Optag på nye kandidatuddannelser fra 2028



# Politisk niveau

**Kandidatudvalget** Fortsætter arbejdet frem mod 1. november – endelig afrapportering

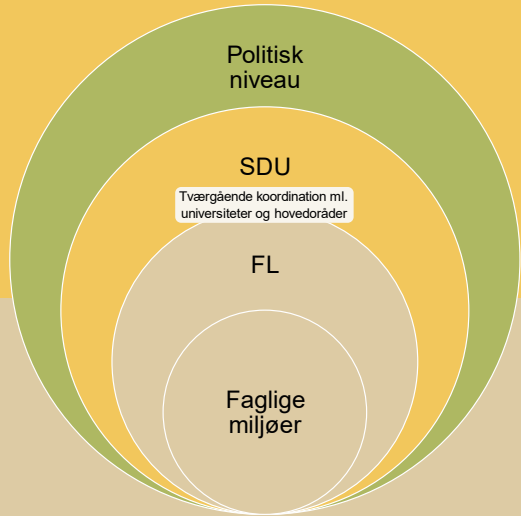
**Regelgrundlag**  
Lovgivningsproces forventes afsluttet december 2024

**Implementering**  
Udvikling og godkendelse af nye uddannelser: Januar 2025 – december 2027.  
Optag på nye kandidatuddannelser fra 2028

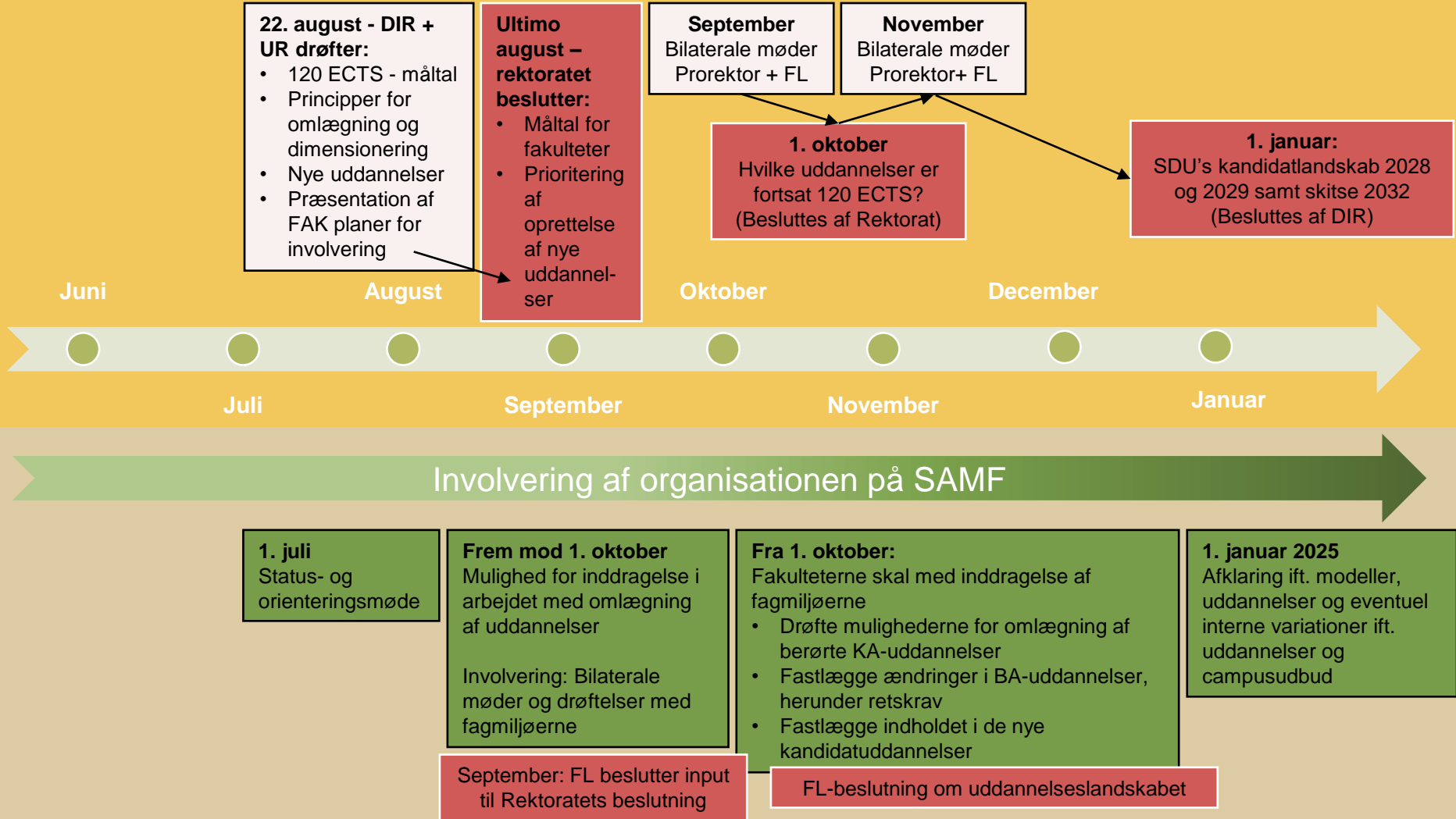
**16. Sep.:**  
Møde i KAU

**8. okt.:**  
Møde i KAU

# SDU



# SAMF

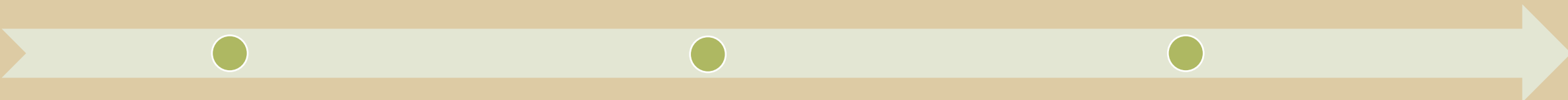


# Input til indhold på SAMF

Juni – august 2024

1. Oktober 2024

Januar 2025



## Input til spørgsmål relateret til:

- Faglige overvejelser relateret til det nye kandidatlandskab
  - *Store vs. små uddannelser*
  - *Campusperspektiv*
  - *Andre overvejelser?*
- Faglige overvejelser relateret til bacheloruddannelserne, herunder justering af retskrav
- Hvordan kan vi lykkes med at etablere de nødvendige partnerskaber med det offentlige og private erhvervsliv?
- Andet?

## Input til spørgsmål relateret til:

- Omlægning af berørte uddannelser
- Indhold i de nye kandidatuddannelsestyper (BA + KA)
- Udestående drøftelser (spor) i KAU:
  - Kvalitetsløft af uddannelserne (spor 2)
  - Administration og undervisningstilrettelæggelse (spor 3)
  - Videreuddannelse og livslang læring (spor 4)
  - Mulighed for forskerspor for dimittender fra kandidatuddannelser på 75 ECTS (spor 5)
- Andet?

# Input til inddragelse på SAMF

→ Allerede besluttede kanaler til inddragelse:

→ SDUnet

→ Kollegiale organer

→ Input og spørgsmål via mail: [kandidatreform@sam.sdu.dk](mailto:kandidatreform@sam.sdu.dk)

→ Øvrige muligheder for inddragelse:

→ Kommunikation pr. mail?

→ Møder – hvilken deltagerkreds?

→ Information til alle kolleger – centralt eller decentralt?

# Alt det vi ikke ved...



- Hvordan bliver **vi styret på**, at vi holder os under vores måltal?
- Ændres reglerne for **retskrav**?
- **Koordineret/tværgående kandidatoptag** – bliver det til noget og i så fald i hvilken form?
- Er det muligt at etablere **partnerskaber** med erhvervslivet?
- Hvordan bliver **strukturen for studieåret**, når studiestart ændres?
- **Vil de studerende** vælge de nye kandidatuddannelsestyper?
- Vil ministeren/aftalepartierne **følge Kandidatudvalgets anbefalinger**?