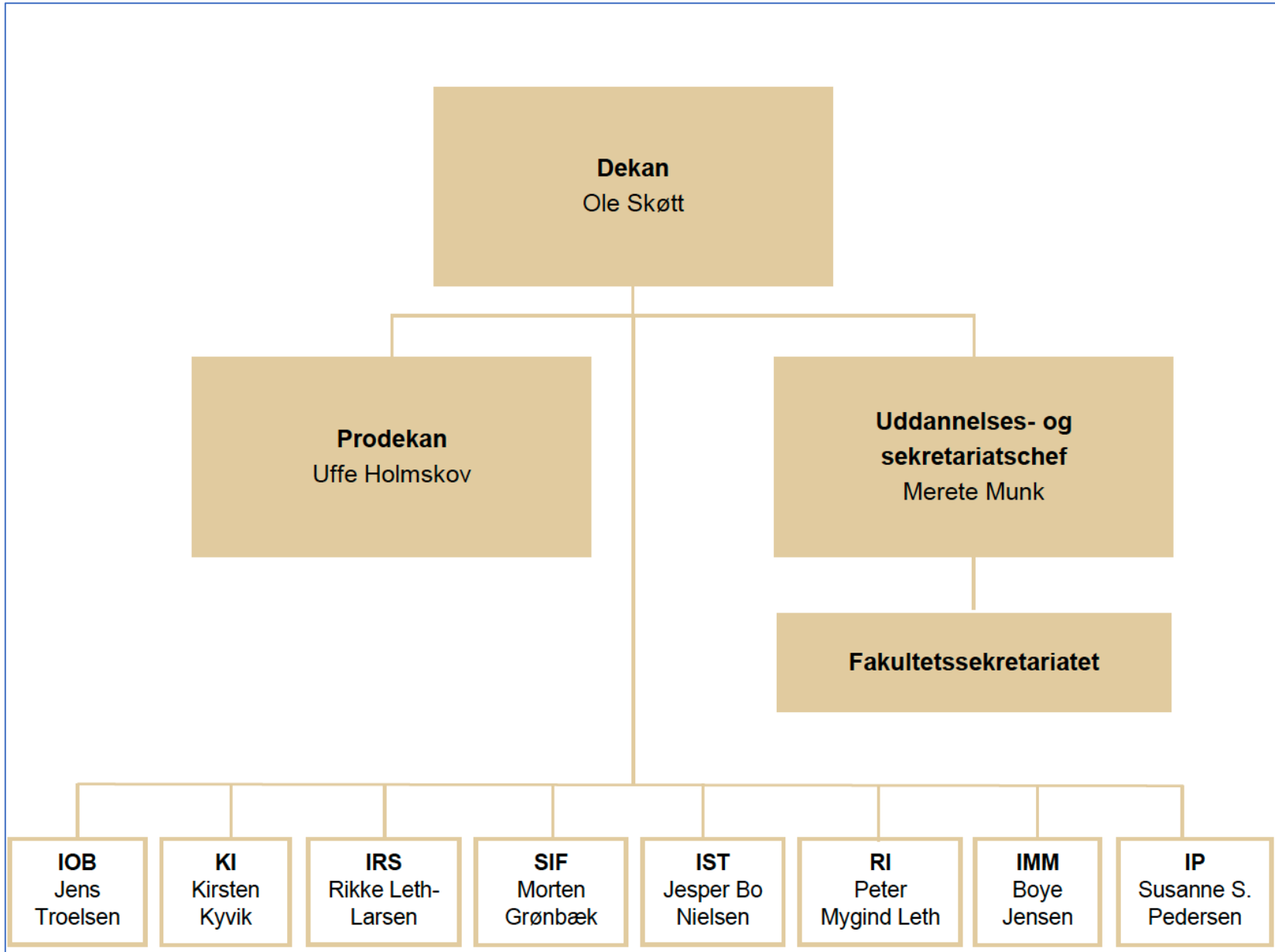


SDU's funding strategi  
29. november 2022  
v/prodekan Uffe Holmskov



# Fakultetets organisation





*“Vores vision er at bidrage til at forbedre menneskers sundhed”*

---

- **Jeg vil fremme visionen ved at styrke:**
  - **Rekruttering**
  - **Kvalitet og impact**
  - **Internationalisering**
  - **Finansiering af forskning**
  - **Innovation**
  - **Tværfaglige samarbejde**



# De vigtigste opgaver for prodekanen for forskning og innovation

---

- **Forskningsstrategi – udformning og implementering**
- **Nyt SUND – flytteproces**
- **SDU Climate Cluster**
- **Danish Translational HUB**
- **Systematisk indsats med ekstern finansiering og forskerstøtte**
- **Systematisk indsats af arbejdet med nationale Råd og Nævn**
- **Systematisk indsats af arbejdet med SUND Innovation**
- **Opbygge netværk – lokalt – regionalt – nationalt – og bruge det !**
- **Fremme større missions drevne ansøgninger**
- **Det Sundhedsvidenskabelige Fakultets rekrutterings portofolio**

# Medlem af diverse råd, nævn og bestyrelser

---

## **Nationale og regionale råd og nævn**

Danish Life Science Cluster

Healthcare Denmark

Life Science FYN

SPARK Denmark

Steno Diabetes Center Odense (SDCO)

Uddannelsesudvalget for laboranter på UCL Erhvervsakademi og Professionshøjskolen

OUH forskningsråd

OUH Innovationsråd

CAI-X

Premedico

## **Fakultære råd og nævn**

Forskningsstrategi gruppen SUND

Styregruppe for Translational HUB

Den operationelle styregruppe Flytning til Nyt SUND

Health Tech Innovator

RI-rådet

SDU's biblioteksudvalg

Underudvalg for kompetenceudvikling af VIP

Arbejdsgruppen vedr. lektorløn

## **Nationale netværk**

Altingets forsknings og Innovations netværk



## Strategi for ekstern forskningsfinansiering ved SDU

---

**”Rammerne for forskningsfinansiering er under forandring. For at imødekomme og udnytte de forandringer samt sikre, at SDU fortsat kan bedrive forskning af meget høj kvalitet, har SDU vedtaget en ny strategi for ekstern forskningsfinansiering”**

Rektor Jens Ringsmose

# Indtægter til uddannelse og forskning – universitetssektoren og SDU

Indtægter, faste priser Danske Universiteter, Statistisk Beredskab	Sektoren		SDU			
	2015	2020	2015	2020	2015	2020
	1.000 kr.	Indeks 100=2015	1.000 kr.	Indeks 100=2015	% af sektor	% af sektor
1. Uddannelse (finanslov)	9.196.346	96	1.289.460	101	14,0%	14,7%
2. Basisforskning (finanslov)	9.011.902	102	898.873	102	10,0%	10,0%
3. Tilskudsfinansieret forskningsvirksomhed (konkurrence)	7.622.266	109	646.375	113	8,5%	8,8%
Danske offentlige kilder (fx DFF, Grundforskningsfonden, Innovationsfonden)	4.051.389	75	330.573	102	8,2%	11,1%
Danske private Kilder (fx Novo Nordisk Fonden, Villum Fonden, Lundbeck Fonden)	2.161.450	165	215.349	118	10,0%	7,1%
EU (fx MSCA-II, ERC, Global Challenges)	932.933	123	51.326	181	5,5%	8,1%
Øvrige udenlandske kilder	476.494	120	49.128	91	10,3%	7,9%
<b>Sum</b>	<b>25.830.514</b>	<b>102</b>	<b>2.834.708</b>	<b>104</b>	<b>11,0%</b>	<b>11,2%</b>

Kilde: Danske Universiteter, Statistisk Beredskab samt egen talbehandling.

# SDU's funding strategi

---

## Mål

Frem mod 2030 ønsker SDU at øge den årlige forskningsaktivitet på de konkurrence-udsatte midler (tilskudsfinansieret forskningsvirksomhed) med 30 procent sammenlignet med 2020

## Strategiens fokus

- De private fondsmidler (Novo Nordisk Fonden; Lundbeck Fonden Villum Fonden ect.)
- EU's midler (MSCA-IF, ERC, GC)
- Midler fra Danmarks Grundforskningsfond

## Indsatsområder

### Rekruttering og talentudvikling

- Kortlægning af virkemidler
- Styrkepositioner
- Systematisk scouting
- Talentspor og –pakker
- Spouse-hiring-program

### Prioritering og ledelse

- Relationer til fonde
- Koordination og videndeling
- Prioritering af tid
- Prioritering af infrastruktur
- Prioritering af økonomi

### Organisering & administrativ støtte

- Koordineringsudvalg
- Eftersyn/udvikling af sagsgange
- Lokale tovholdere
- Ansøgningsskrivnings-retreats
- Faglig sparring og brug af reviews

### Netværksdannelse

- Relationer til private fonde
- Nationale og internationale netværk
- Deltagelse i råd/udvalg/samarbejdsfora
- Tværvideenskabeligt samarbejde
- SDU Climate Cluster
- Tværvideenskabelige SDU-OUH eliteforskningscentre





## Fase 1 initiativer til funding strategien

- Systematisk arbejde med ansøgningsfeedback
- Kollegial sparring ved ansøgningskrivning
- Karriereudvikling via ekstern finansiering
- Forskerophold

## Administrative indsatser

- Regelændringer i ansøgningsfasen.
- SDUpro Forskerportal
- SDUpro Ansøg applikation i QV. Er implementeret – skal kvalitetsstikres
- mTIME - timeregistrering på ekstern finansierede projekter.

## Ideer til 2. runde

- Fastholdelse og talent rekruttering
- Systematisk arbejde med Impakt
- Styrket rekruttering af top-talenter
- EU-rettede initiativer



## Sundhed

### **På 10 år er forekomsten af kardiometaboliske sygdomme steget med over 26 %**

- Over en halv milliard mennesker på verdensplan lever i dag med genetisk og livsstilsbetingede lidelser som diabetes, svær overvægt og hjerte-kar-sygdomme (også kaldet kardiometaboliske sygdomme).
- Eksempel: Center for Sund Vægt og trivsel: 1 mia. kr. i ti år + 100 mio kr fra staten

### **Mennesker har ikke lige muligheder for et sundt liv og behandling**

- Den stigende ulighed i sundhed er ikke kun et problem for det enkelte menneske. Det har også store omkostninger for familier og samfundet.

### **Hvert år dør ca. 1,3 mio. mennesker på grund af resistente infektioner**

- Der er et akut behov for, at vi på internationalt plan opbygger et mere effektivt beredskab til håndteringen af antibiotikaresistens samt nye virusser.

I alt uddelte Novo Nordisk Fonden 8,9 mia. kr. til nye projekter i 2021. Dette stiger til måske 20 mia. kr. i 2030.....

# Spørgsmål?

