

Rektoratets nyhedsbrev

SDU 

121 150

REKTORATETS KLUMME



SDU bliver Region Syddanmarks universitet – og fylder 25 år!

"Den 14. november orienterede rektoratet om, at vi desværre ser os nødsaget til at afvikle universitetets aktiviteter i Slagelse. Det var på mange måder en trist dag - herfra skal lyde en stor tak til alle jer, som har bidraget til, at mange unge har fået en universitetsuddannelse på Vestsjælland siden 2007. Jeres indsats har gjort en markant forskel for mange mennesker."

[Læs hele rektors klumme](#)

151 180

Nyheder



Mærsk 2 er officielt åbnet

23. november blev den nye Mærsk Mc-Kinney Møller Institut-bygning officielt åbnet af Ane Mærsk Mc-Kinney Uggla, formand for den A. P. Møllerske Støttefond, og rektor ved Syddansk Universitet, Jens Ringsmose.

[Læs mere om åbningen](#)

Og se billedgalleri fra Mærsk 2-indvielsen her





25 år som hele Syddanmarks universitet

Torsdag d. 30. november fejrer vi, at det i år er 25 år siden, at Odense Universitet blev til Syddansk Universitet. Du kan komme med til fejringen, når vi både kigger bagud i historiebøgerne og ind i krystalkuglen og giver nogle bud på, hvad fremtiden bringer for SDU.

[Læs mere og tilmeld dig her](#)



SDU trækker sig ud af Slagelse

Det lykkedes desværre ikke at lande en aftale, der kunne have ledt til Roskilde Universitets overtagelse af SDU Slagelse.

Efterfølgende har SDU arbejdet med alternative løsninger, men uden at finde et bæredygtigt alternativ. SDU har derfor besluttet, at universitetet afvikler sine aktiviteter på Vestsjælland.

[Læs hele nyheden](#)



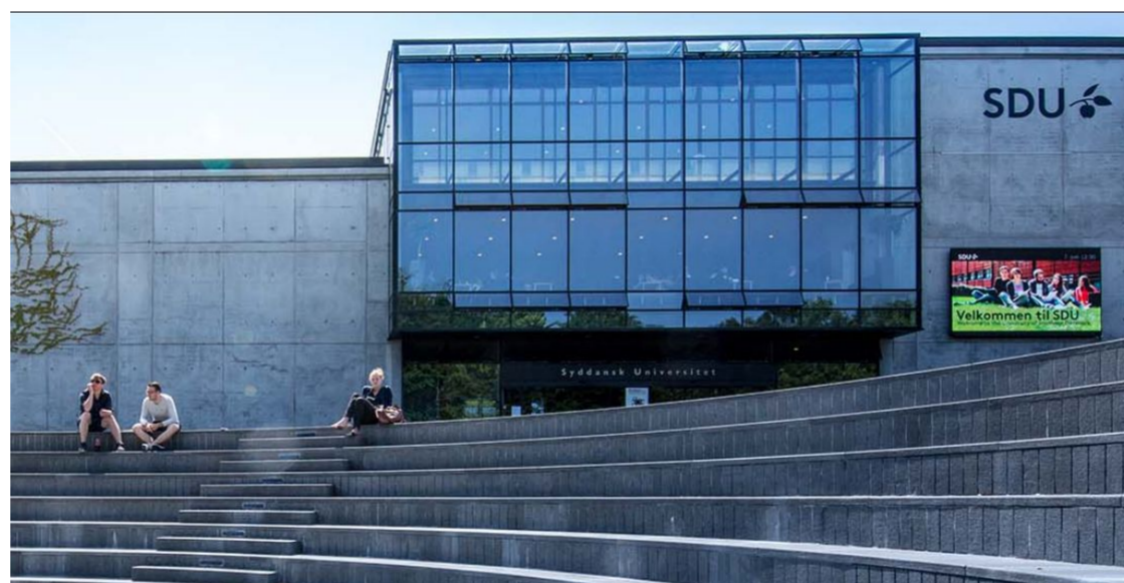
Trivslen i fokus

Har du tænkt over, hvordan Corona, studiestart eller kommunikation påvirker din trivsel?

Det har de 50 deltagere til "Klog på Trivsel"-arrangementet.

Her mødtes både studerende, VIP'ere og TAP'ere på kryds og tværs af fakulteter og fællesadministrative enheder for at reflektere over forskellige perspektiver på trivslen på SDU

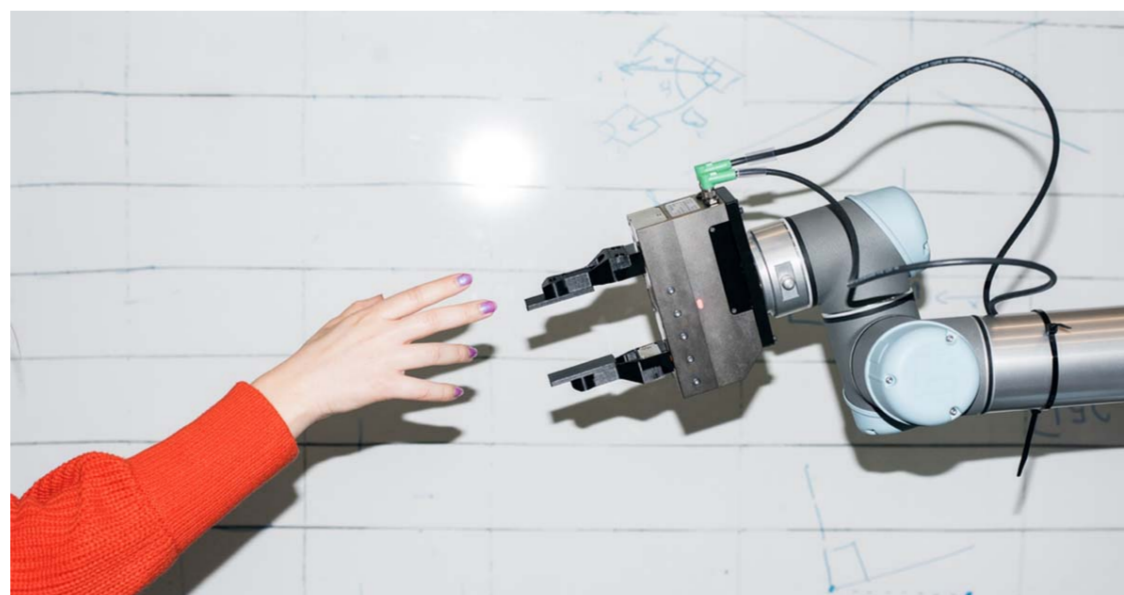
[Læs mere om arrangementet](#)



Mere om SDU's nye strategi

SDU's nye strategi "Værdi. Kvalitet. Mennesker" som blev vedtaget af bestyrelsen i juni, er nu online i en overbliksguide.

[Læs mere her](#)



Klar med principper om diversitet, inklusion og ligestilling

Danske Universiteter har vedtaget en række fælles principper og anbefalinger, som fremadrettet kan sætte retningen for arbejdet med kønsdiversitet, karriereveje og inkluderende fagmiljøer på universiteterne.

[Læs mere her](#)



Kom til studiepraktik på SDU - det tager kun to dage

"Studiepraktikken er en fantastisk mulighed for at tiltrække potentielle studerende. Gymnasieelever fra hele landet kan vælge at besøge lige netop den uddannelse, de er mest interesserede i. De er engagerede, motiverede og målrettede. Men vi har en discountudgave af et tilbud, som end ikke Fakta kan konkurrere med."

[Læs hele klummen her](#)



Demokratisk fornyelse eller skuespil: Derfor stiller jeg ikke op til bestyrelsesvalget

"I denne klumme deler jeg mine erfaringer fra SDU's bestyrelsesvalg i 2019 og afslører, hvorfor jeg ikke stiller op i år. Bag kulisserne afgøres valget på forhånd af fagforeningerne. Jeg vil opfordre dig til at overveje, om din stemme i virkeligheden gør en forskel?"

[Læs hele klummen her](#)

Vil du også gerne skrive en klumme i Rektoratets nyhedsbrev?
Så skriv til redaktionen på rektoratetsnyhedsbrev@sdu.dk

211 240

Månedens portræt

Flagskibet er ladet med stamceller

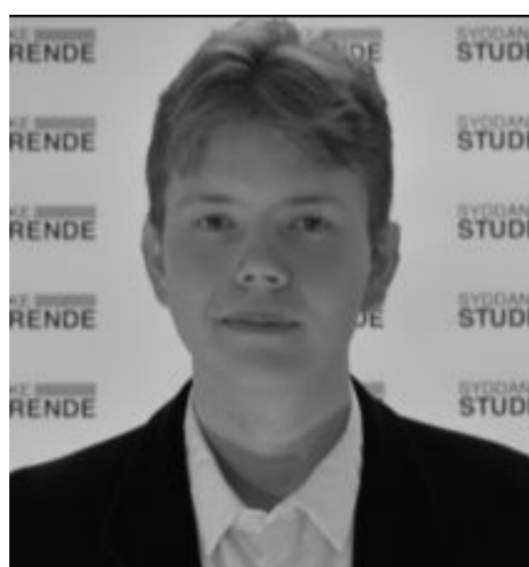
I anledning af Stembrace's udnævnelse til SDU's og OUH's Flagshipcenter forklarer professor Ditte Caroline Andersen - der leder centret - om den spændende, videnskabelige rejse, hun har været på med udviklingen af stamcellebehandling, som kan komme til at reformere behandlingstilgangen til mange sygdomme i fremtiden.

[Læs hele portrættet her](#)



241 270

DE STUDERENDES KLUMME



Hvad er en dygtig studerende?

"Virkeligheden er, at det aldrig kun er en del af puslespillet, som helt præcist viser, hvad der udgør en dygtig studerende. Det større billede af hele puslespillet, som vi kalder for mennesket, giver os en idé om dygtighed og kompetence. Helhedsbilledet er svært at måle, men det har en tydeligere klang end tal eller titler nogensinde vil kunne opnå. Hvorfor vælger vi så alligevel kun at kigge på en del af billedet? Hvorfor er det karaktergennemsnittet, vi vælger at skele til, når vi måler en dygtig studerende?"

[Læs hele Mathias Frosts klumme](#)

271 300

Bevillinger

Offentliggjorte forskningsbevillinger fra www.sdu.dk/forskning siden sidste nyhedsbrev:

[Bevillinger til projekter i psykiatrien](#)

[Lad os lege fremtiden](#)

[3 millioner kroner til projekt, der skal styrke gymnasieelevers engagement i klima- og miljøspørgsmål](#)

[Hvordan står det til med elevernes trivsel?](#)

[Dialogisk Undervisning skal styrke sammenholdet og læring i klassen](#)

[Bevillinger på 43 mio. kr. til SDU Climate Cluster skal gøre os mere klimarobuste](#)

[Nyt EU-projekt vil revolutionere måden, vi programmerer forbundne computer-systemer](#)

[Godt 22 millioner til europæisk projekt, som belyser børns kulturforståelse](#)

[Vi skal have mere tang på menuen i Nordeuropa](#)

301 330

Navnenyt



Tre SDU-forskere modtager Fyens Stiftstidendes forskerpris

De tre SDU-professorer Kurt Klaudi Klausen, Anna Paldam Folker og N. Asger Mortensen modtog torsdag den 16. november den årlige forskerpris fra Fyens Stiftstidende. Med hæderen følger 25.000 kroner til hver. *Foto: Vibeke Volder*

[Læs hele nyheden her](#)

SUND-forsker blandt verdens mest citerede forskere - igen

Klinisk professor Asbjørn Hróbjartsson er blandt Clarivates Highly Cited Researchers for andet år i streg.

[Læs hele nyheden her](#)

RIDDERKORS

Følgende SDU-ansatte har i år fået tildelt et ridderkors

Se omtale [her](#)

Ewa Roos.

Henrik Wentzel

Christine Joy Mckenzie

JUBILÆER I NOVEMBER

Tine Hartmann Hansen, specialkonsulent, 25 års jubilæum
Else Marie Hansen, biblioteksleder, 25 års jubilæum

331 360



SDU becomes the Region of Southern Denmark's university – and turns 25!

On 14 November, the Rectorate informed SDU's staff, students and external stakeholders that unfortunately we have been forced to phase out the University's activities in Slagelse. The final year group of SDU students in Slagelse started their studies in September 2023, and from the summer of 2027 SDU will no longer have full-time students in West Zealand.

[Read more](#)

361 390

News

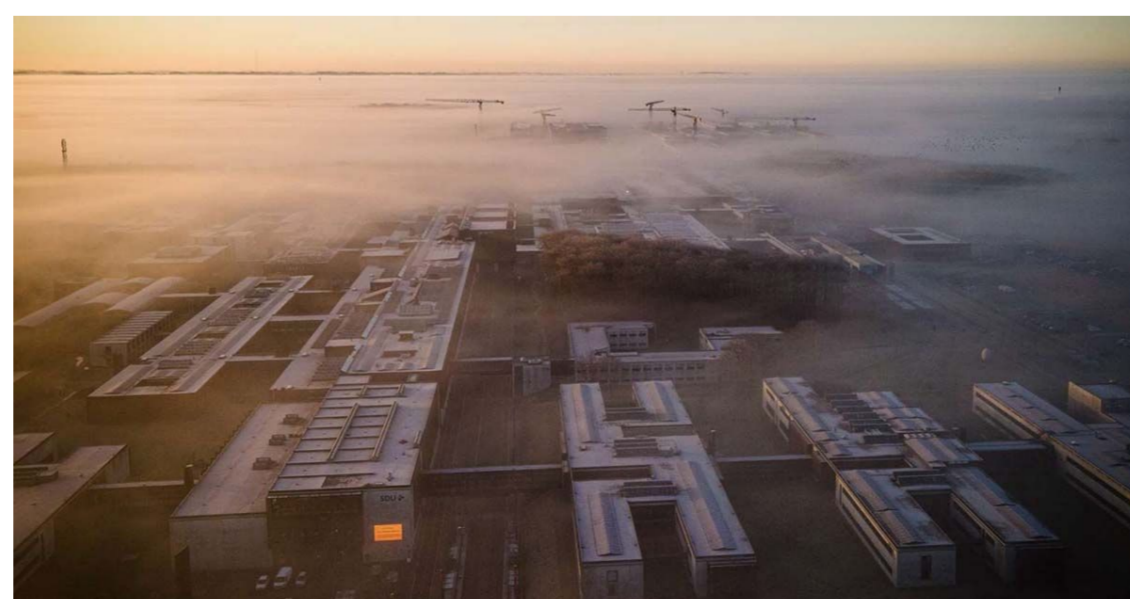


Mærsk 2 building officially inaugurated

On Thursday, 23 November, the Mærsk Mc-Kinney Møller Institute's new building was officially inaugurated by rector of SDU Jens Ringsmose and chairman of Den A.P. Møllerske Støttefond Ane Mærsk Mc-Kinney Ugglå.

[Read more about the opening](#)

And see photos gallery from the Maersk 2 inauguration here



25 years as the entire University of Southern Denmark

On Thursday 30 November we celebrate that this year it is 25 years since the University of Odense became the University of Southern Denmark. You can join the celebration when we both look back in the history books and into the crystal ball and give some suggestions on what the future holds for SDU.

[Read more and register here](#)



SDU discontinues activities in Slagelse

Unfortunately, it was not possible to reach an agreement that could have led to Roskilde University taking over SDU Slagelse. Subsequently, SDU has been working on alternative solutions, but without finding a sustainable alternative. SDU has therefore decided to discontinue its activities in West Zealand.

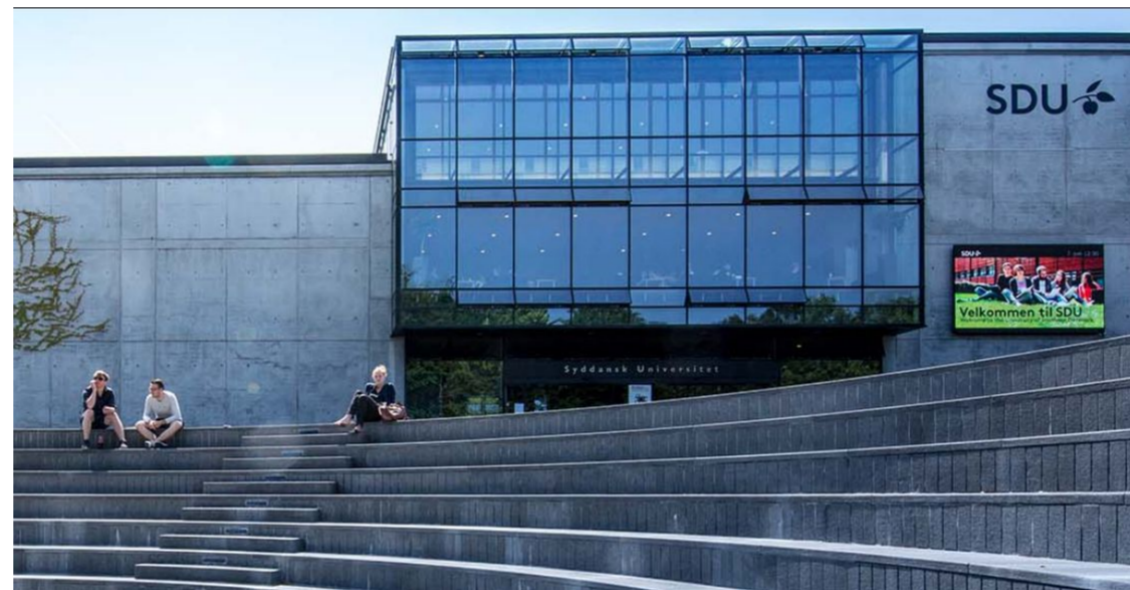
[Read full story](#)



Well-being in focus – read about the first well-being event

Have you thought about how the Coronavirus disease, study start or communication affects your well-being? The 50 participants at the 'Wise about Well-being' event have!

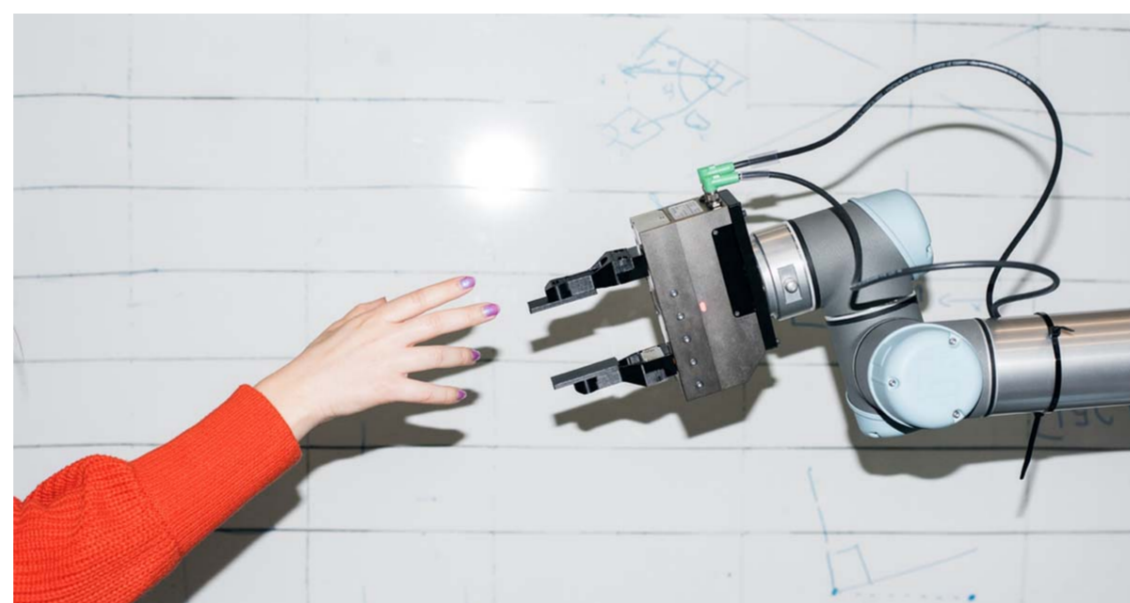
[Read more](#)



SDU's new strategy at a glance

SDU's new strategy "Value. Quality. People" which was adopted by the board in June, is now online in an overview edition.

[Read more](#)



PRINCIPLES FOR DIVERSITY, INCLUSION, AND EQUALITY

Danish Universities have adopted a number of common principles and recommendations, which in future can set the direction for the work with gender diversity, career paths and inclusive academic environments at the universities.

[Læs mere her](#)



Do a student internship at SDU: It'll only take two days, but we'd love you to leave even earlier (so we can throw a party)

"This a golden opportunity for the University to recruit the most talented and attractive students – those who can and want to be here. "

[Read this month's staff's column](#)



Democratic renewal or spectacle: Why I'm not running for a seat on the Board

"In this column, I would like to share my experiences from SDU's 2019 board election and reveal why I'm not running this year. Behind the scenes, the election is decided in advance by the trade unions. I would encourage you to consider whether your voice really makes a difference. "

[Read the full column](#)

Would you also like to write a column in the Rectorate's newsletter?
Write to the editors at rektoratetsnyhedsbrev@sdu.dk with your request.
The column must be in danish, and translation assistance can be provided.

421 450

In the spotlight...

The flagship is loaded with stem cells

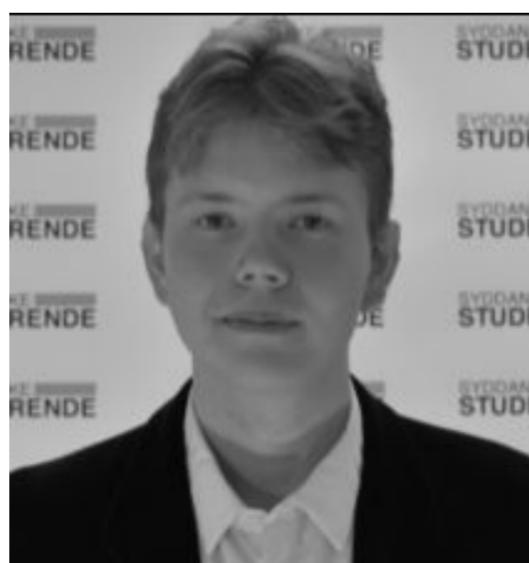
On the occasion of Stembrace's appointment asSDU's and OUH's Flagship Centre, professor Ditte Caroline Andersen, who headsthe centre, explains the exciting scientific journey she has been on with thedevelopment of stem cell treatment, which may reform treatment approaches formany diseases in the future.

[Read the full portrait here](#)



451 480

THE STUDENT'S COLUMN



What is a good student?

"The reality is that it's never just one piece of the puzzle that shows exactly what a good student is. The bigger picture of the whole puzzle, which we call the human being, gives us an idea of ability and competence. The big picture is hard to measure, but it has a clearer resonance than numbers or titles could ever achieve. So why do we choose to look at only one part of the picture? Why is it the grade-point average that is chosen to answer how we measure a good student?"

[Read the full column fro Mathias Frost](#)

481 510

Grants

Published grants from www.sdu.dk/forskning since the last newsletter:

[Grants for projects in psychiatry](#)

[Let's play future](#)

[Independent Research Fund Denmark grants DKK 3 million for a project that will strengthen high school students' engagement with climate issues](#)

[What about the students' well-being?](#)

[Dialogic Teaching must strengthen cohesion and learning in the class](#)

[Grants of DKK 43 million to make the Danish/German border region more climate resilient](#)

[EU grant to revolutionise the programming of connected computer systems](#)

[More than 22 mio. DKK granted to European project that enhances children's cultural understanding](#)

[More seaweed on the menu in Northern Europe](#)

511 540

News about names



Three SDU researchers receive Fyens Stiftstidende's research award

Three SDU professors – Kurt Klaudi Klausen, Anna Paldam Folker and N. Asger Mortensen – received the annual research award from Fyens Stiftstidende on Thursday, 16 November. The honour comes with DKK 25,000 for each researcher. *Foto: Vibeke Volder*

[Read full story here](#)

SDU-researcher among the most cited scientists in the world

Clinical Professor Asbjørn Hróbjartsson from Department of Clinical Research is among Clarivate's Highly Cited Researchers for the second year in a row.

[Read full story here](#)

The Order of Dannebrog

The following SDU employees have been designated Knight of the Order of Dannebrog this year

[Read more here](#)

Ewa Roos
Henrik Wentzel
Christine Joy McKenzie

Anniversaries in october

Tine Hartman Hansen, special consultant, 25 years
Else Marie Hansen, Library manager, 25 years





Copyright © 2023, All rights reserved.
Du modtager dette nyhedsbrev, fordi du er ansat på SDU.

Rektoratets nyhedsbrev

Med nyhedsbrevet ønsker Syddansk Universitet at styrke debatten og dialogen mellem organisationen, ansatte og studerende. Det sker bl.a. i et klummeunivers, som bringes i nyhedsbrevet og på [sdunet](#)

Har du tip, ideer eller kommentarer til rektoratets nyhedsbrev, så skriv til redaktionen på rektoratetsnyhedsbrev@sdu.dk

Syddansk Universitet, Campusvej 55, 5230 Odense M

Du kan [opdatere dine præferencer](#) eller [afmelde dig nyhedsbrevet her](#)

541
544