

# Nyt fra SDU HR Ansatte, International Staff Office (ISO)

Marts 2026

## Indhold

Samarbejdet mellem International House Odense og ISO .....	1
Skattewebinar for internationale forskere 24. marts 2026.....	2
Skatterådgivning for nye internationale medarbejdere .....	3
Tjenestested i udlandet.....	3
Gæsteforskere og gæste-Ph.d.-studerende .....	4
Internationale Ph.d.-studerende og orlov .....	5
Sæt X i kalenderen 4. juni 2026 .....	5

## Samarbejdet mellem International House Odense og ISO

International House Odense (IHO) åbnede i september 2025 i Borgernes Hus og fungerer som et centralt tilbud for alle internationale borgere i Odense. IHO er en nyoprettet enhed som erstatter International Community Odense (ICO). Enheden har gennem det seneste årti været en tæt og værdifuld samarbejdspartner for ISO og SDU, særligt i forbindelse med arrangementer og aktiviteter for vores internationale kolleger.

### IHO rådgiver alle internationale arbejdstagere i Odense

IHO rådgiver både studerende, arbejdstagere og familier på tværs af både private og offentlige arbejdspladser. IHO's kontakthold er derfor meget bred, mens ISO er til for at rådgive netop SDUs medarbejdere.

Fx afholder både IHO og ISO fx et skatteseminar, hvor IHOs er generelt og for alle internationale borgere mens ISOs er specifikt målrettet universitetsansatte, hvor forskerskatteordningen bl.a. præsenteres (se næste side 2 for næste skattewebinar)

### ISO rådgiver SDU ansatte

Udover praktiske ting som opholds- og arbejdstilladelse, CPR-nummer, skat og pension, tilbyder ISO sammen med SDUs Boligkontor, støtte til boligsøgning, hjælp til medfølgende familie, herunder information om daginstitutioner og skoler samt direkte kontakt til jobkonsulent for medfølgende partnere.

Vi opfordrer derfor institutterne til at henvende sig direkte til ISO, når det gælder spørgsmål om eller fra internationale medarbejdere. Hvis en henvendelse bedst løses hos IHO, sørger vi for at guide medarbejderen videre og skabe kontakten til IHO.

## **International Night 2026: et fælles arrangement mellem IHO og ISO**

IHO og ISO afholder International Night den 13. marts 2026 – et netværksarrangement for internationale indbyggere i Odense.

Billetter (uden middag) kan købes frem til arrangementsdagen

Del gerne [informationen](#) med internationale kolleger.

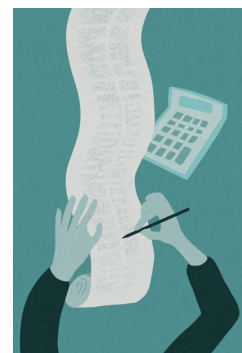


## **Skattewebinar for internationale forskere 24. marts 2026**

I samarbejde med Skat, afholder Aarhus Universitetet to gange om året et skattewebinar for internationale forskere og Ph.d.-studerende, hvor både den almindelige skatteordning og forskerskatteordningen vil blive præsenteret. Der vil være mulighed for at stille spørgsmål under webinarret.

Næste webinar afholdes 2. marts 2026, kl. 17.00 – 19.00.

Tilmelding via [link](#).



## Skatterådgivning for nye internationale medarbejdere

I starten af 2025 indgik SDU aftale med KPMG om skatterådgivning for nye internationale medarbejdere, der flytter til Danmark.

Vi gør opmærksom på muligheden igen, da nyheden ikke nåede ud til alle i maj 2025. Institutet afholder afgiften, og en sådan rådgivning skal godkendes af institutleder.

Læs mere om aftale [her](#).

## Tjenestested i udlandet

Hvis en medarbejder arbejder fra udlandet, påvirker det bl.a. skat, forsikring, socialsikring og eventuelle opholds- og arbejdstilladelser, og kan medvirke til økonomiske konsekvenser for både instituttet og den enkelte medarbejder. Det skal derfor fremgå i enten ansættelseskontrakten, eller som et tillæg til eksisterende ansættelseskontrakt (fx ved udstationering).

### Derfor skal SDU HR informeres:

- I anmodning om ansættelse, når der er aftalt tjenestested i udlandet fra start
- Når en medarbejder skifter til tjenestested i udlandet i ansættelsesperioden

Oplysningen er nødvendig som dokumentation overfor både danske og udenlandske myndigheder.

Skriv til SDU HR's funktionspostkasser på de enkelte hovedområder:

Fakultet	Mailbox	Email
<b>SUND</b>	SDU HR-SUND mailbox	<a href="mailto:sdu-hr-sund@sdu.dk">sdu-hr-sund@sdu.dk</a>
<b>NAT</b>	SDU HR NAT mailbox:	<a href="mailto:sdu-hr-nat@sdu.dk">sdu-hr-nat@sdu.dk</a>
<b>TEK</b>	SDU HR-TEK mailbox:	<a href="mailto:sdu-hr-tek@sdu.dk">sdu-hr-tek@sdu.dk</a>
<b>SAMF</b>	SDU HR-SAMF mailbox:	<a href="mailto:sdu-hr-samf@sdu.dk">sdu-hr-samf@sdu.dk</a>
<b>HUM</b>	SDU HR-HUM mailbox:	<a href="mailto:sdu-hr-hum@sdu.dk">sdu-hr-hum@sdu.dk</a>
<b>FÆLLES</b>	SDU HR-FÆL mailbox:	<a href="mailto:sdu-hr-fa@sdu.dk">sdu-hr-fa@sdu.dk</a>

Vi opfordrer institutterne til at kontakte [ISO](#) ved spørgsmål til konsekvenserne ved, at en medarbejder har tjenestested i udlandet.

## Gæsteforskere og gæste-Ph.d.-studerende

ISO hjælper både ansatte og gæster med ansøgning om opholds- og arbejdstilladelse, visum, formidling til SDUs boligkontor og CPR-registrering. Det er vigtigt, at instituttet informerer ISO så tidligt som muligt, når en gæst er på vej eller opholdet skal forlænges.

### Vigtige regler (særligt for ikke-EU-borgere)

- Gæster må ikke studere eller arbejde på SDU på et turistvisum.
- Permanent ophold i et andet EU-land giver ikke ret til at arbejde/studere i DK.
- Gæstens *statsborgerskab* afgør, om der kræves visum/opholdstilladelse.

Oversigten nedenfor viser en generel beskrivelse af kravene til visum og/eller opholds- og arbejdstilladelse til forskellige typer gæster.

	Ikke-EU-borgere	Informér ISO senest	Generel information
<b>Ph.d.-studerende</b>	Skal altid have en opholds- og arbejdstilladelse	2 måneder før besøget	Ph.d.-studerende med ikke-EU statsborgerskab skal <b>altid</b> have en opholds- og arbejdstilladelse.  Ph.d.-studerende der har et gyldigt Schengen-visum må deltage i ph.d.-kurser og workshops uden andre tilladelser.
<b>Gæster - mere end 90 dage</b>	Skal altid have en opholds- og arbejdstilladelse	2 måneder før besøget	Gæster med ikke-EU statsborgerskab skal altid have en opholds- og arbejdstilladelse.
<b>Gæster - mindre end 90 dage</b>	Skal have et visum, hvis deres statsborgerskab er fra et <u>visumpligtigt</u> land	1 måned før besøget	Gæster fra et visumpligtigt land skal altid have et gyldigt visum, hvis de skal udføre arbejde på SDU.  Gæster med et gyldigt Schengenvisum må besøge SDU uden et særskilt visum, hvis ikke deres tid i Schengenområdet overskrider 90 dage på en 180 dages periode.

EU-borgere må studere og arbejde i Danmark uden særlig tilladelse.

## Internationale Ph.d.-studerende og orlov

Ph.d.-studerende med opholds- og arbejdstilladelse er forpligtet af SIRI's regler:

- De skal være fuldtidsindskrevet og fuldtidsstuderende
- De kan ikke gå på deltid
- De kan ikke tage orlov (undtagen barselsorlov)

Ved langtidssygdom kan det give udfordringer, da der er risiko for inddragelse af opholds- og arbejdstilladelsen. Reglerne gælder for både ansatte og gæste-Ph.d.'er.

SDU (ISO) har pligt til at melde alle former for orlov til SIRI.

## Sæt X i kalenderen 4. juni 2026

4. juni 2026 kl. 12.30-14.30 afholdes ISO informationsmøde. Vi er ved at forberede et spændende program og kan afsløre, at der kommer et oplæg fra KPMG om socialsikring ved tjeneste i udlandet.

