

Guide til placering

af logo og grafik

på merchandise



SDU - Syddansk Universitet 2024

Overzicht

Retningslinjer – keep it simple	2
Logo og design definitioner	3
T-shirt med logo	4
T-shirt med grafik, logo og sponsor/ partner	5
T-shirt med illustration og tekst	6
Hoodie med navnetræk og ikon	7
T-shirt med særlig logo-type 1 for branding af enhed med ikon eller simpel illustration	8
T-shirt med særlig logo-type 2 med SDU's bloksystem og markør for strategisk enhed	9
Placering af logo på fx biler og materielle overflader	13

Retningslinjer – keep it simple

- Bestil fortrinsvist sort eller hvid tekstil – det holder prisen nede.
- Bestilles tøj i andre farver, så brug farverne i SDU's visuelle identitet, og anvend farvekoderne ved bestilling.
- Overhold altid vores logo guidelines (font, størrelse og placering).
- Det skal fremgå tydeligt, at SDU er afsender.
- På t-shirts er universitetets fulde navn placeret på rygstykket.
- Lad illustrationer stå så rent som muligt med uddannelsesretningerne eller forskningsemner nedenunder. Giv plads til både illustration og tekst.

Se mere om **merchandise** på sdu.dk/grafiskcenter.

Eksemplerne her er officielt SDU merchandise. Det kan købes i boghandlen og på SDU's centrallager.



Logo og design definitioner

Brug fortrinsvist SDU logo med det fulde navn, Syddansk Universitet, under. Hvor logo uden det fulde navn under akronymet benyttes, skal det fulde navn fremgå tydeligt et andet sted på tøjet, eller på det materiale som bruges til merchandise.

LL Brown Pro er SDU's primære typografi. Generelt skrives alle titler og navne med stort begyndelsesbogstav. Der skrives ikke hele ord eller navne udelukkende i store bogstaver.

1:1 Logo eksempel
3 x 0,8 cm



1:1 Logo eksempel
60 x 16 mm



1:1 Logo eksempel dansk
6 x 2,5 cm



Syddansk Universitet

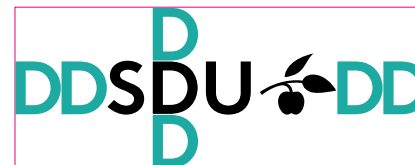
1:1 Logo eksempel engelsk
6 x 2,5 cm



University of
Southern Denmark

1:1 Logo eksempel
ca. 25 x 1,6 cm
Skrifttypen LL Brown Pro, Bold, pkt. 46

University of Southern Denmark



Logo-frizone skal overholdes:

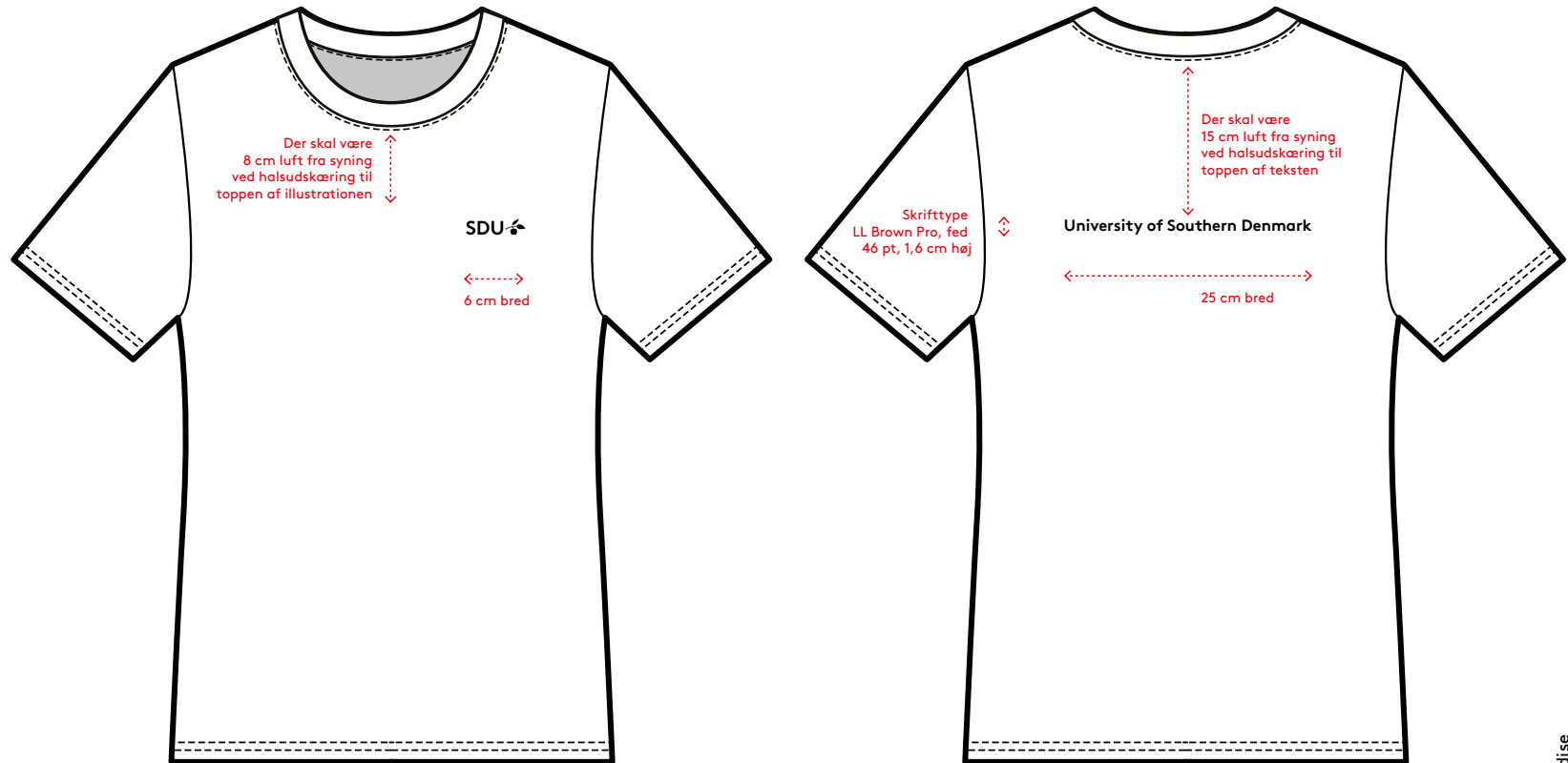
T-shirt med logo

Specifikationer:

Forside med SDU logo.
Logoet måler 6 cm i bredden.

Bagside med universitetet
skrevet på dansk i målene ca. 16,2 x 1,5 cm, eller på engelsk i målene ca. 25 x 1,5 cm.

Skrifttypen BrownTT Bold,
pkt. 46



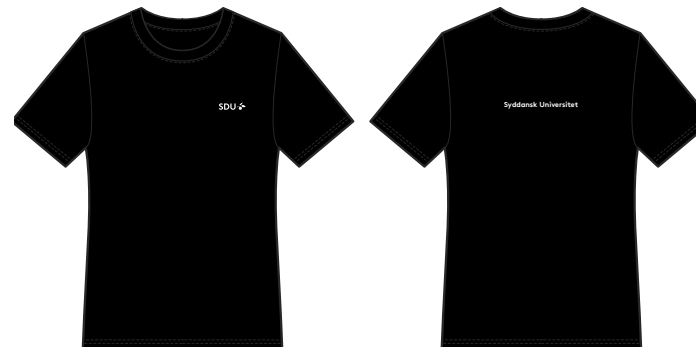
Konference kit:

Nøglesnor med SDU logo repræsenterer værtskab, og går fint sammen med navnekort med evt. eksterne logoer for samarbejdspartner til f.eks. konference.

Nøglesnor og evt. kortholder købes på SDU's centrallager. Skiltet kan grafisk center hjælpe med at flette og printe direkte fra webshoppem.



+



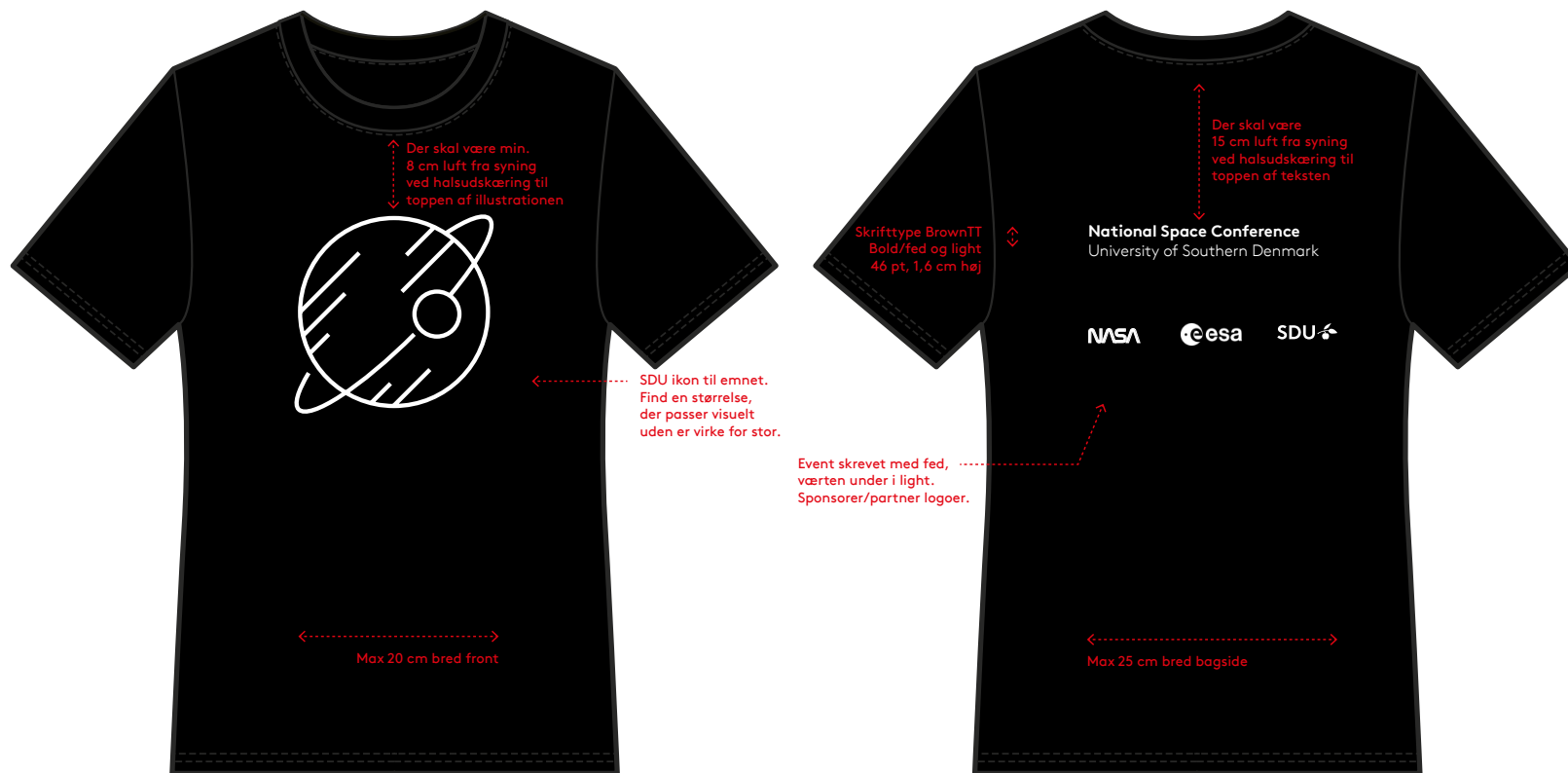
T-shirt med grafik, logo og sponsor/partner

Specifikationer:

Forside med et SDU ikon, der passer til emnet. Placeres med min. 8 cm afstand fra halsåbning.

Bagside vist med event-titel samt værten, hvor vi skriver hele universitetes navn ud (SDU logo derfor uden undertitel).

Logoer ligeværdigt opstillet. 15 cm afstand fra halsåbning, og maks 30 cm bredt tryk.



T-shirt med illustration og tekst

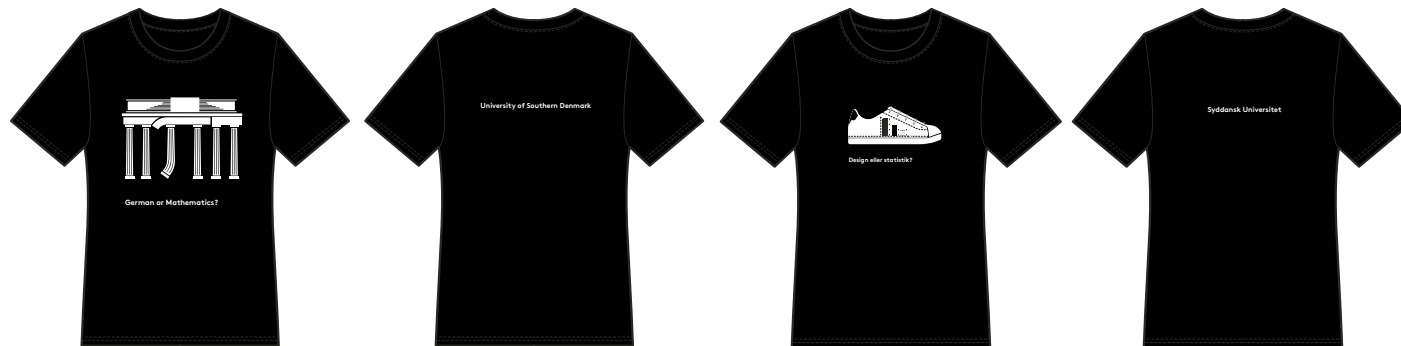
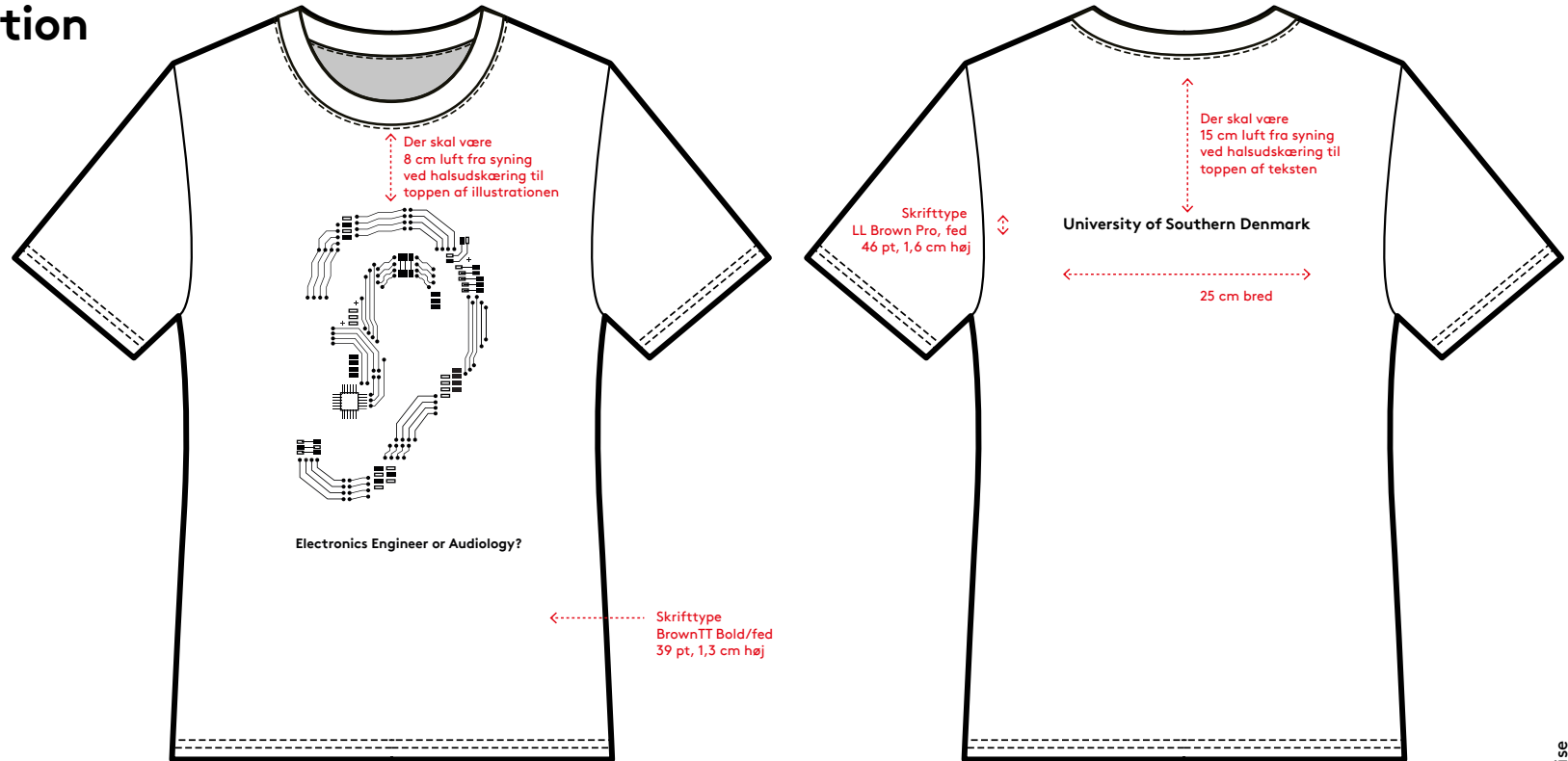
Specifikationer:

Forside med en SDU illustration samt et spørgsmål til denne – hvilken studieretning ser du?

Skrifttypen BrownTT Bold, pkt. 39, højde 1,3 cm.

Bagside med universitetet skrevet på dansk eller engelsk afhængig af forsidetekst.

Skrifttypen BrownTT Bold, pkt. 46, højde 1,5 cm.



Hoodie med navnetræk og ikon

Specifikationer:

Forside med dansk eller engelsk navnetræk og samt ikon.

8 cm afstand fra halsåbning og maks 30 cm bredt.

I sort med hvid tekst og grafik, i hvid eller brun med sort tekst og grafik.



For at undgå ekstra store omkostninger til farvekoder og ærgerlige eksempler på indfarvet tøj, er SDU's farver ikke med i vores retningslinjer.

Hoodie sælges i sort, hvid eller brun med illustration, og er lavet specielt til officielt SDU merchandise, som kan købes i boghandlen og på centrallageret. Se mere om merchandise på sdu.dk/grafiskcenter.

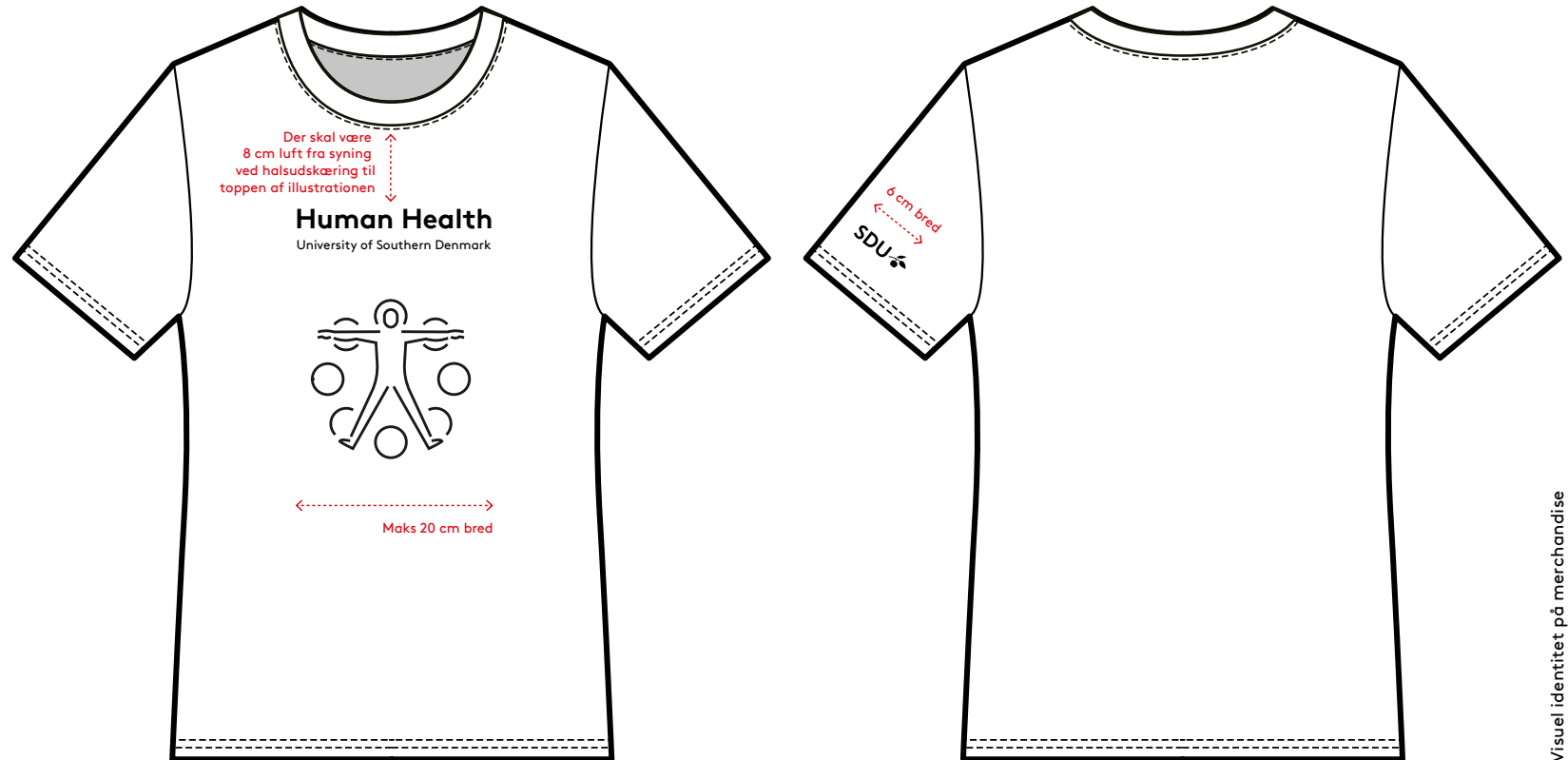
T-shirt med særlig logo-type 1 for branding af enhed med ikon eller simpel illustration

Specifikationer:

Forside med dansk eller engelsk enhedsnavn, SDU's fulde navn samt et SDU ikon. 8 cm afstand fra halsåbning og maks 20 cm bredt.

SDU logo på ærme er 6 cm i bredden, men valgfrit da det fulde navn står på forside.

Dansk eller engelsk.

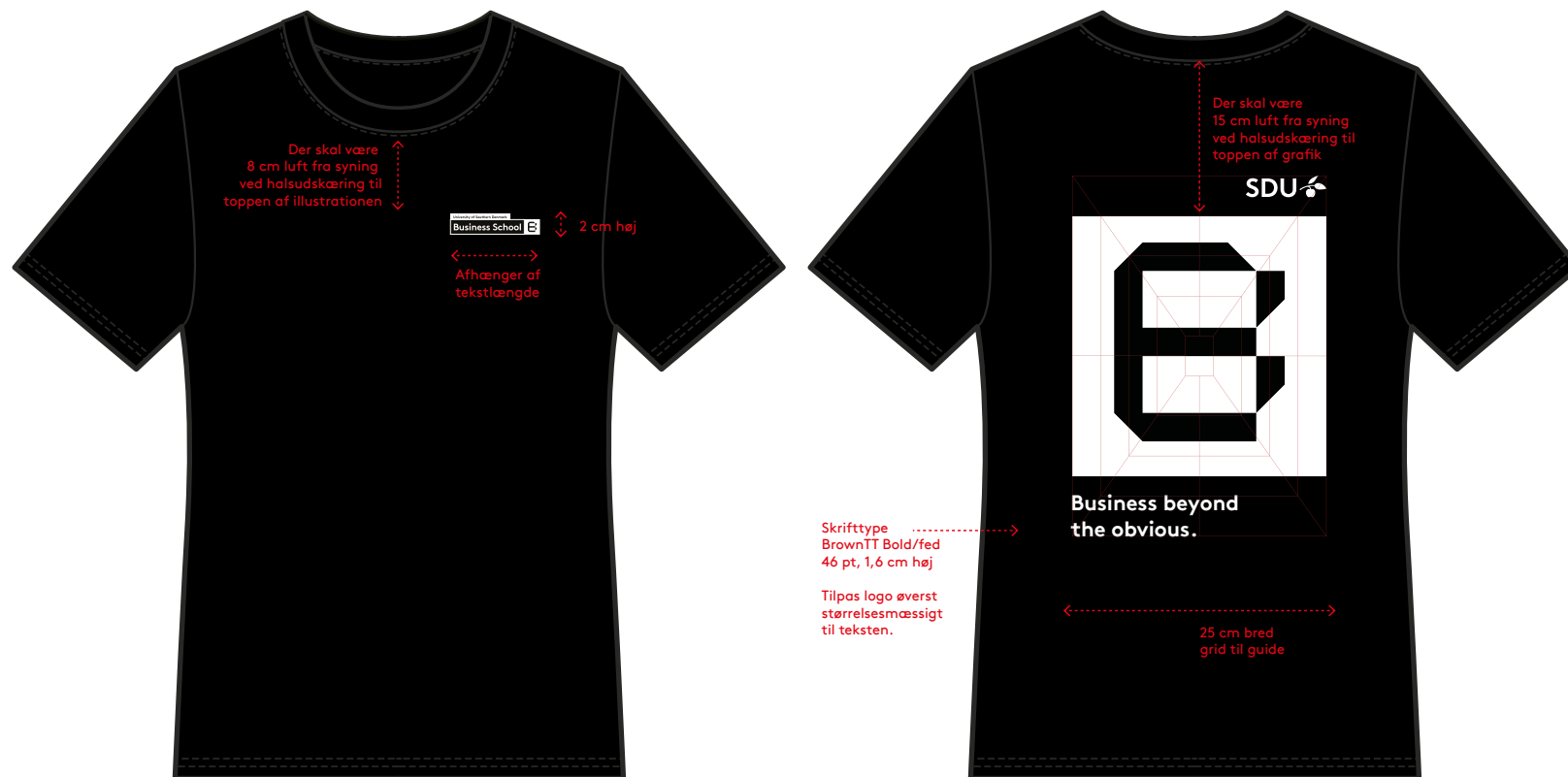


T-shirt med særlig logo-type 2 med SDU's bloksystem og markør for strategisk enhed

Specifikationer:

Forside med et strategisk udvalgt center/enhed logo-type 2. Placeres med 8 cm afstand fra halsåbning og ca 2 cm højt alt efter udformning og tekstmængde.

Bagside vist med logo, ikonisk markør samt kernebudskab i tekst. 15 cm afstand fra halsåbning og maks 20 cm bredt.



NB! Se designguide for regler og vilkår samt **tilladelse** til denne logo-type 2. Det er direktionen, der vurderer den strategiske vigtighed for SDU.



1:1
Højde 2 cm, bredde kan varierer afhængig af logo-type 2 ordet.

Specifikationer:

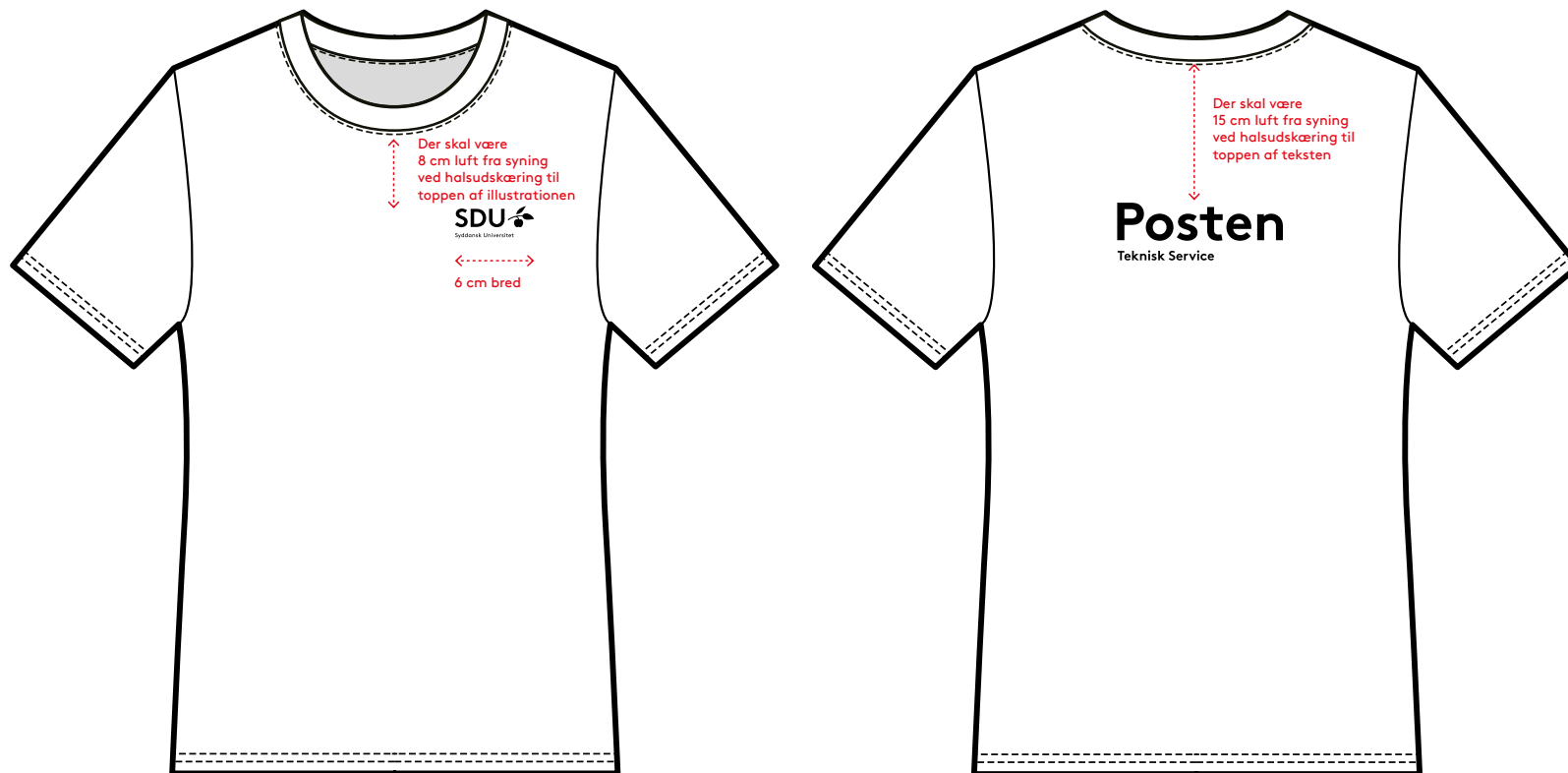
Forside med SDU logo.
Logoet måler 6 cm i bredden.

Bagside med venstrestillet tekst placeret midt for.

Afdelingsnavn/funktion
skrifttype LL Brown Bold
pkt. 100/150 (ordlængde)
og pkt. 46 undertekst,
afstand pkt. 60.

Dansk eller engelsk.

NB! T-shirt med logo på side 4. kan fint bruges, hvis der ikke er behov for at kommunikere en bestemt afdeling eller funktion.



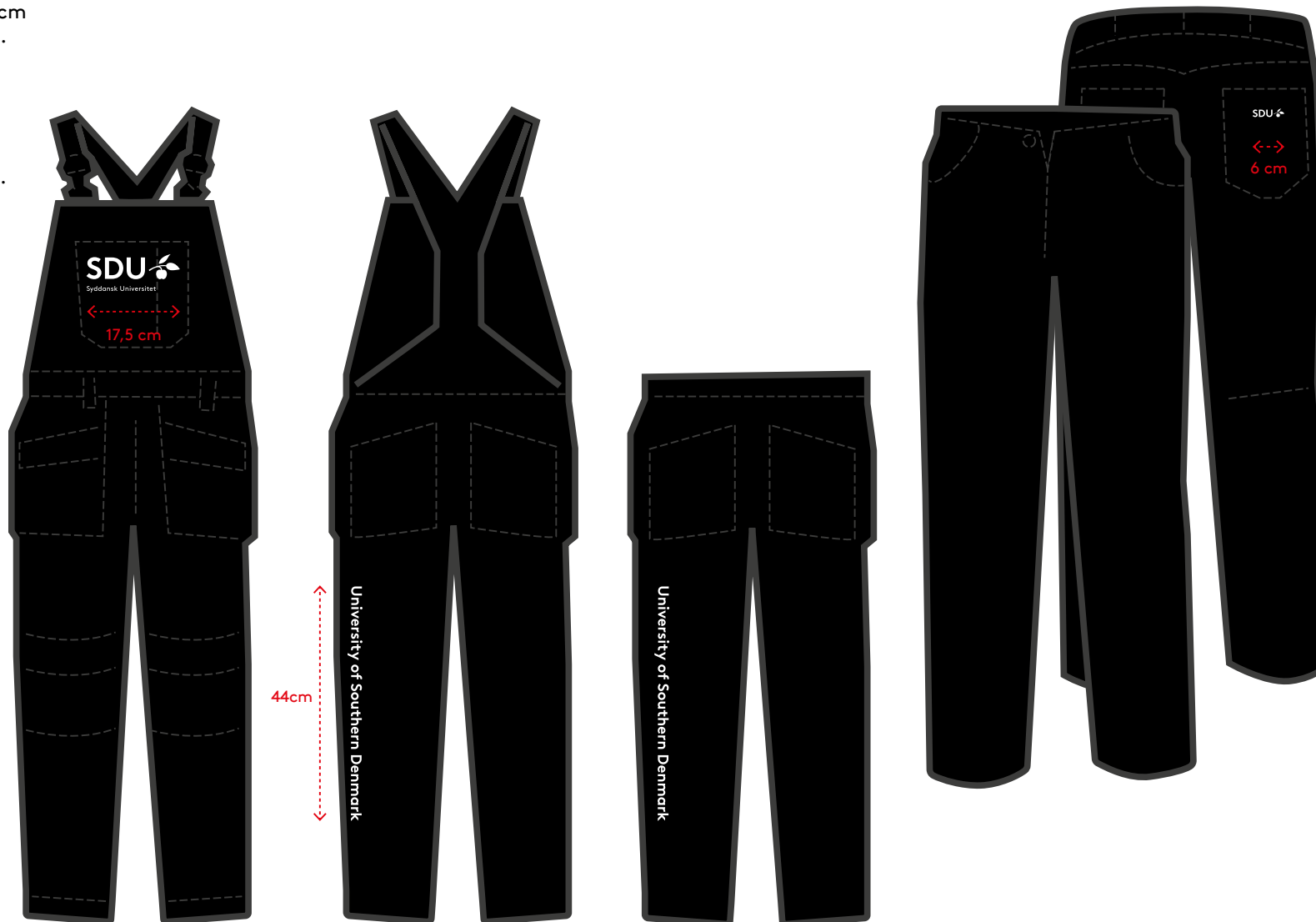
Håndværkerbuks sort

Logo ved brystlomme 17,5 x 7,2 cm
SDU logo med navnetræk i hvid.

Navnetræk på venstre bagben
i siden, læseretning vertikalt
oppefra og ned, skrifttype LL
Brown Bold pkt. 80, ca 44 cm
langt internationalt navnetræk.

Cowboybuks sort

Logo 6 x 1,6 cm SDU logo uden
tekst på højre baglomme.

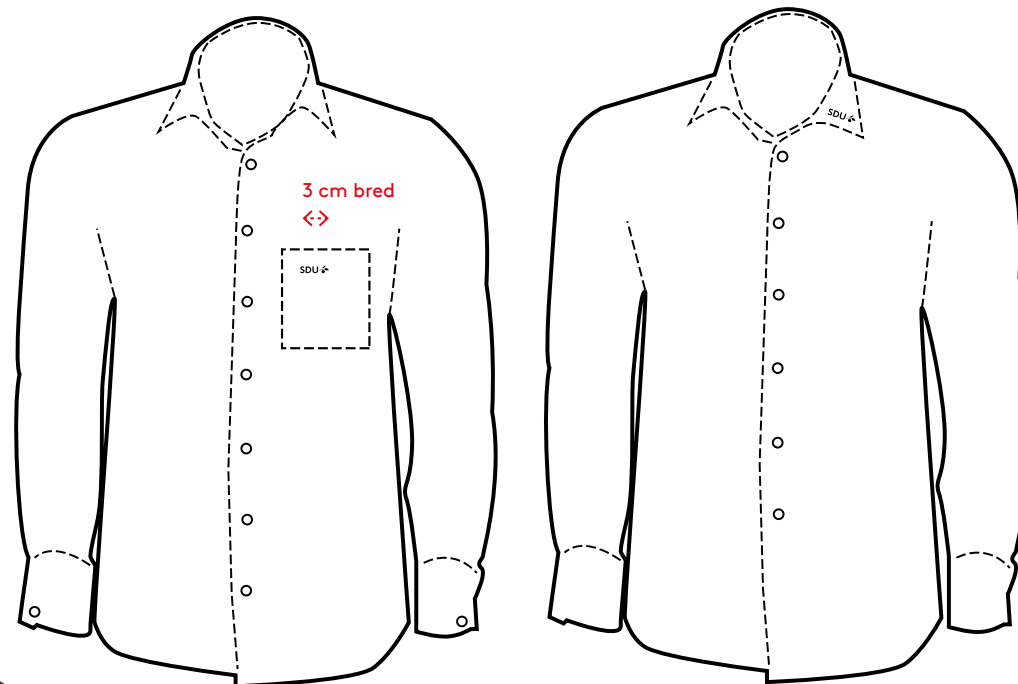


Skjorter

SDU logo uden tekst 3 x 0,8 cm.

Placeres på brystlomme med lige stor afstand til venstre hjørne, eller på på venstre flip ved skjorter uden lomme.

Klassisk hvid skjorte med diskret logo uden fulde navn under.

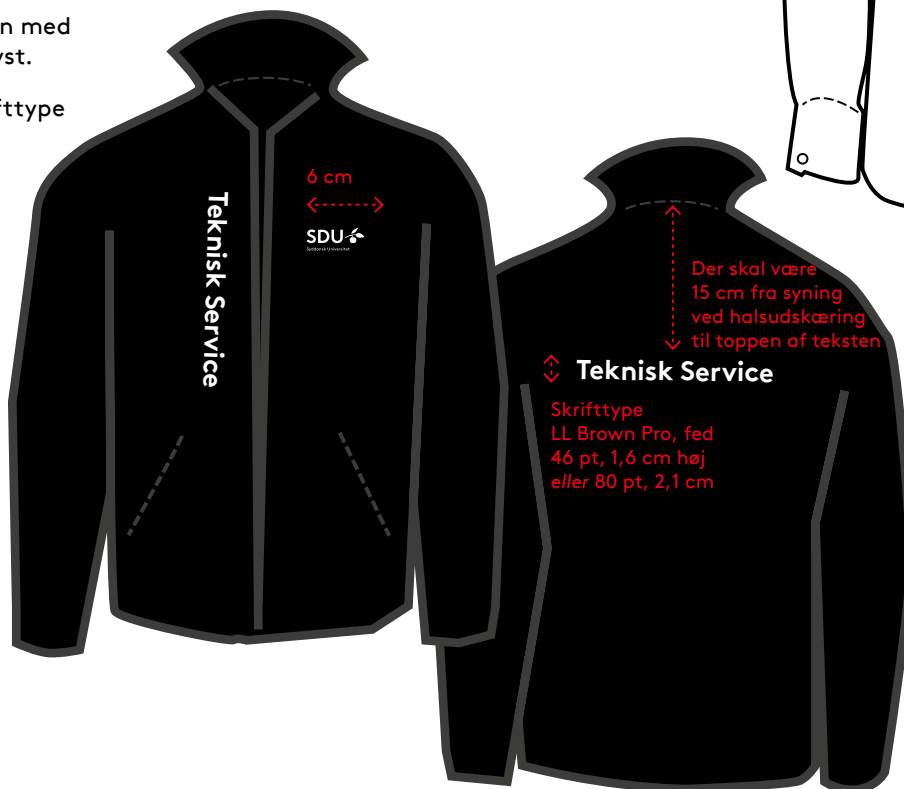


Arbejdsjakke sort

SDU logo 60 mm i bredden med navnetræk på venstre bryst.

Enheds navn på ryg i skrifttype LL Brown Bold, pkt. 46, højde 1,5 cm eller pkt. 80, højde 2,1 cm afhængig af ordets længe og udtryk.

Praktisk og genkendeligt med sort arbejdstøj, tekst og grafik i hvid.



Placering af logo på fx biler og materielle overflader

Brug fortrinsvist SDU logo med det fulde navn under. Vurder altid formatets størrelse og stor afstand rundt om.

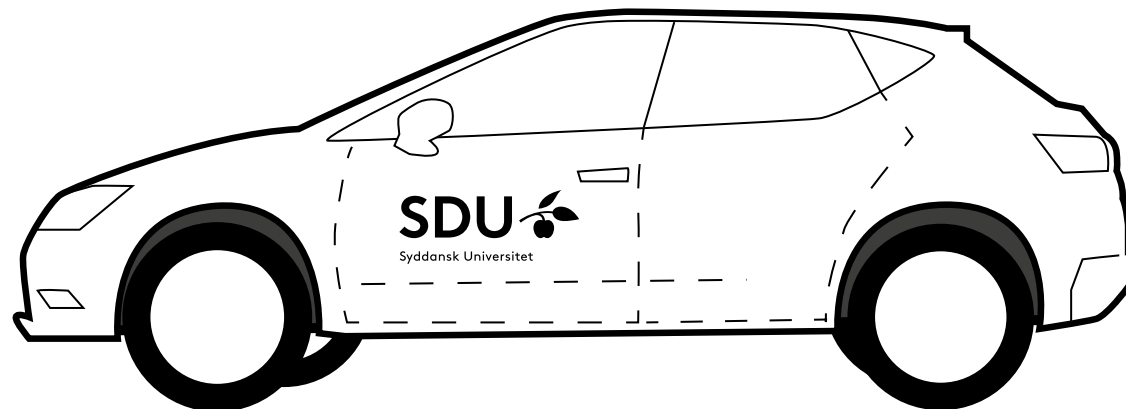
Det sorte logo er primær logo, og det bruges på alle farvede flader undtagen sort.

Ved billeder med mørke toner, brug da hvidt logo. Et vigtigt princip er læsbarhed.

Bil, båd, m.v.

Logo i passende stor størrelse, som kan læses på lang afstand og i fart.

Skiltning udformet med SDU logo med Syddansk Universitet under, så ingen uden for organisationer i tvivl om, hvad forkortelsen SDU står for.



Kop

Logo i passende størrelse, enten med Syddansk Universitet skrevet under eller et andet sted på overfladen.

Design på koppen tilpasses med udgangspunkt i perspektiv-grid, og man kan indsætte tekst, illustration eller ikon. Plads eller "luft" omkring grafiske elementer er vigtig, og dem må ikke blive for store og volsomme, udtrykket skal gerne være cool og diskret.

